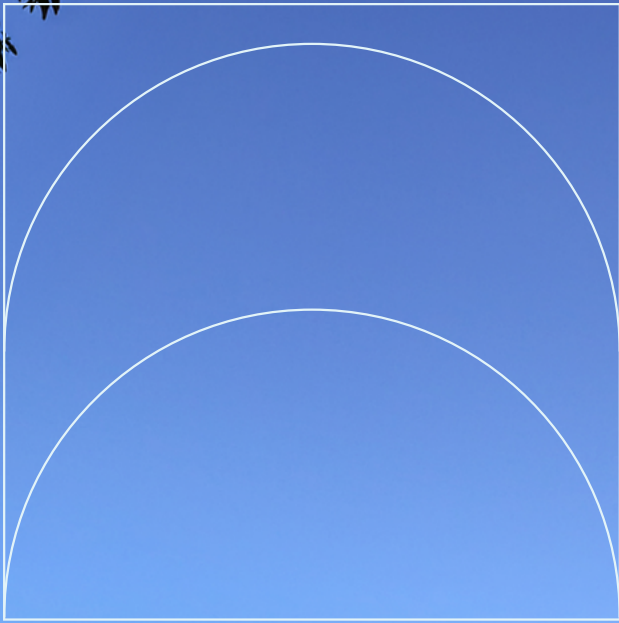
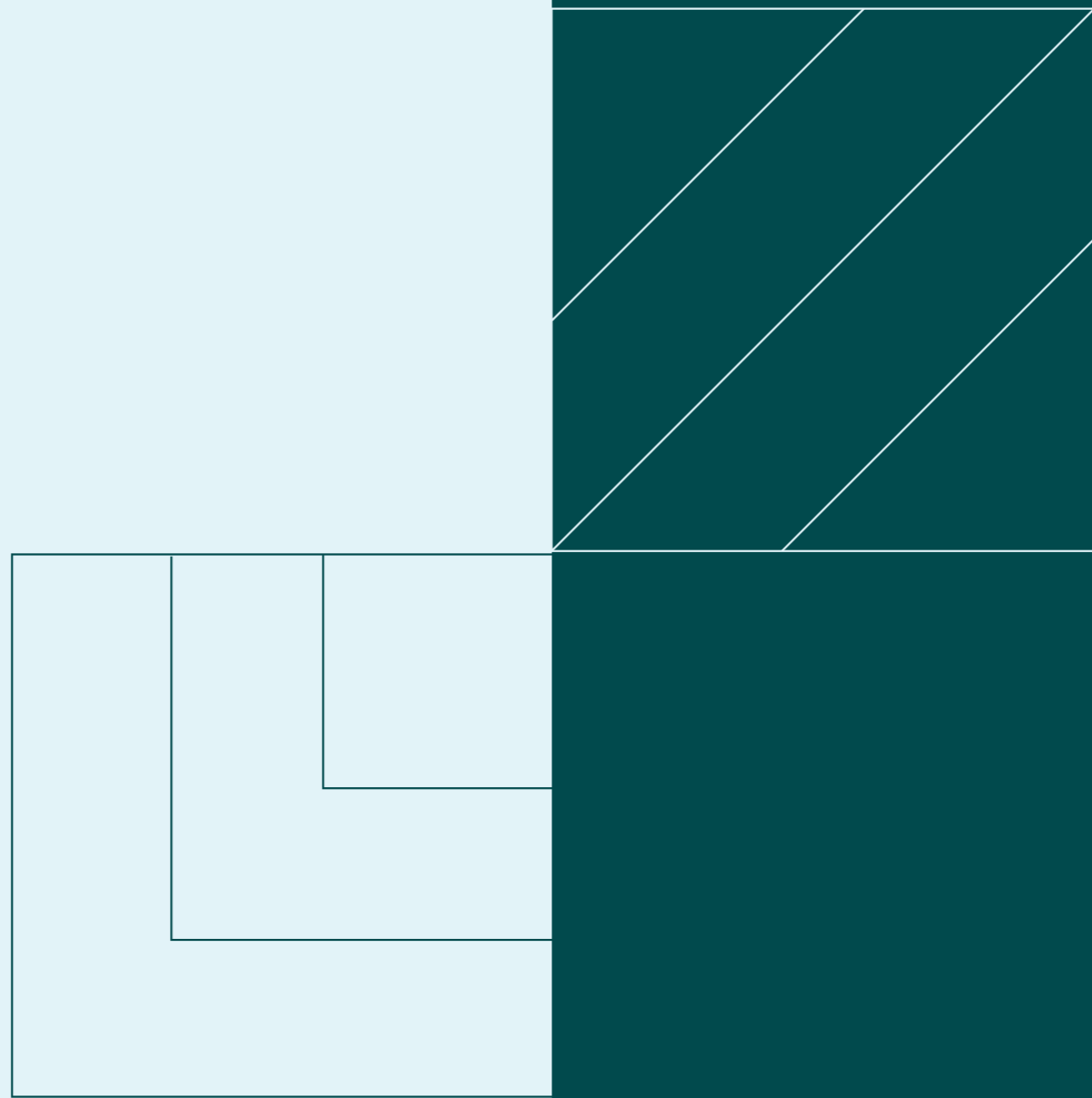


جنى 1 Jenna 1



الجادة
aljada







الجادة، داون تاون الشارقة الجديدة

فضلاً عن قربه من أحد أكبر المراكز التعليمية والثقافية في العالم العربي.

ويزاوج مشروع الجادة بين التصميم الأخاذ وأناقة الحياة العصرية، كما يمنحك كل ما تحتاج إليه في متناول يدك. فهو وبكل بساطة يشكل البيئة المثالية لجيل الغد الواعد!

تعدّ الجادة أحدث مشروع تطوير عقاري في إمارة الشارقة، حيث ينعم فيه القاطنون والزوار بباقة من أبرز المرافق والخدمات، وتتنوع فيه خيارات السكن والعمل والترفيه والاستجمام والتسوق لتلائم متطلبات الجميع.

ويقع مشروع الجادة في قلب مدينة الشارقة، ويتمتع بموقع استراتيجي يتصل بمختلف المناطق المحيطة والإمارات الأخرى عبر عدة نقاط حيوية. كما ويمثل المشروع مركزاً جديداً للابتكار والتجديد في الإمارات العربية المتحدة، حيث يجتذب الشباب من مختلف أرجاء المنطقة، ويوفر لهم منازل ذات أسعار تنافسية، إضافة إلى العديد من الفرص الوظيفية،

Aljada is the downtown of new Sharjah

A destination where everything is at your fingertips, and where living, working, entertainment, relaxing, shopping and culture all come together.

Ideally located in the heart of one of the Middle East's most welcoming cities, Aljada is a truly all-encompassing development and the perfect place to bring up your family. With a masterplan that draws inspiration from some of Sharjah's oldest

heritage districts, Aljada is designed to provide you and your children with a stress-free yet active lifestyle.

A destination where engaging design meets contemporary elegance, Aljada allows you to be all that you can be.



روائع لا تنتهي

تُعد الجادة أكبر وجهة متعددة الاستخدامات في تاريخ الشارقة، ومشروعاً تحولياً للإمارة. وإلى جانب المناطق السكنية الواسعة، تضم الجادة منتزهات منسقة، وأربعة فنادق، وثلاث مدارس، ومنطقة أعمال متميزة، بالإضافة إلى خيارات متنوعة للتسوق والمطاعم على طول بوليفاردين تحفهما الأشجار.

يقع مجمع جنى 1 السكني في قلب الجادة، حيث تفصله خطوات معدودة عن أرقى المتاجر والمطاعم الممتدة على طول وسترن بوليفارد المزدهان بالأشجار. كما يحظى المراك بموقع استراتيجي يحاذي أحد أبرز معالم المنطقة، فندق ومساكن العنوان الجادة.

An ever-growing city of wonders

Aljada is Sharjah's largest ever mixed-use destination and a transformational project for the Emirate. Alongside extensive residential districts, Aljada also hosts beautifully landscaped parks, four hotels, three schools, and a premium business district, as well as considerable shopping and dining options on its two tree-lined boulevards.

The Jenna 1 residential complex is positioned at the heart of Aljada, with exclusive shops and eateries just a short walk along the adjacent shady tree-lined West Boulevard. Owners will also share a boundary line with another landmark, the Address Aljada Hotel and Residences.

موقع استراتيجي Connectivity

03

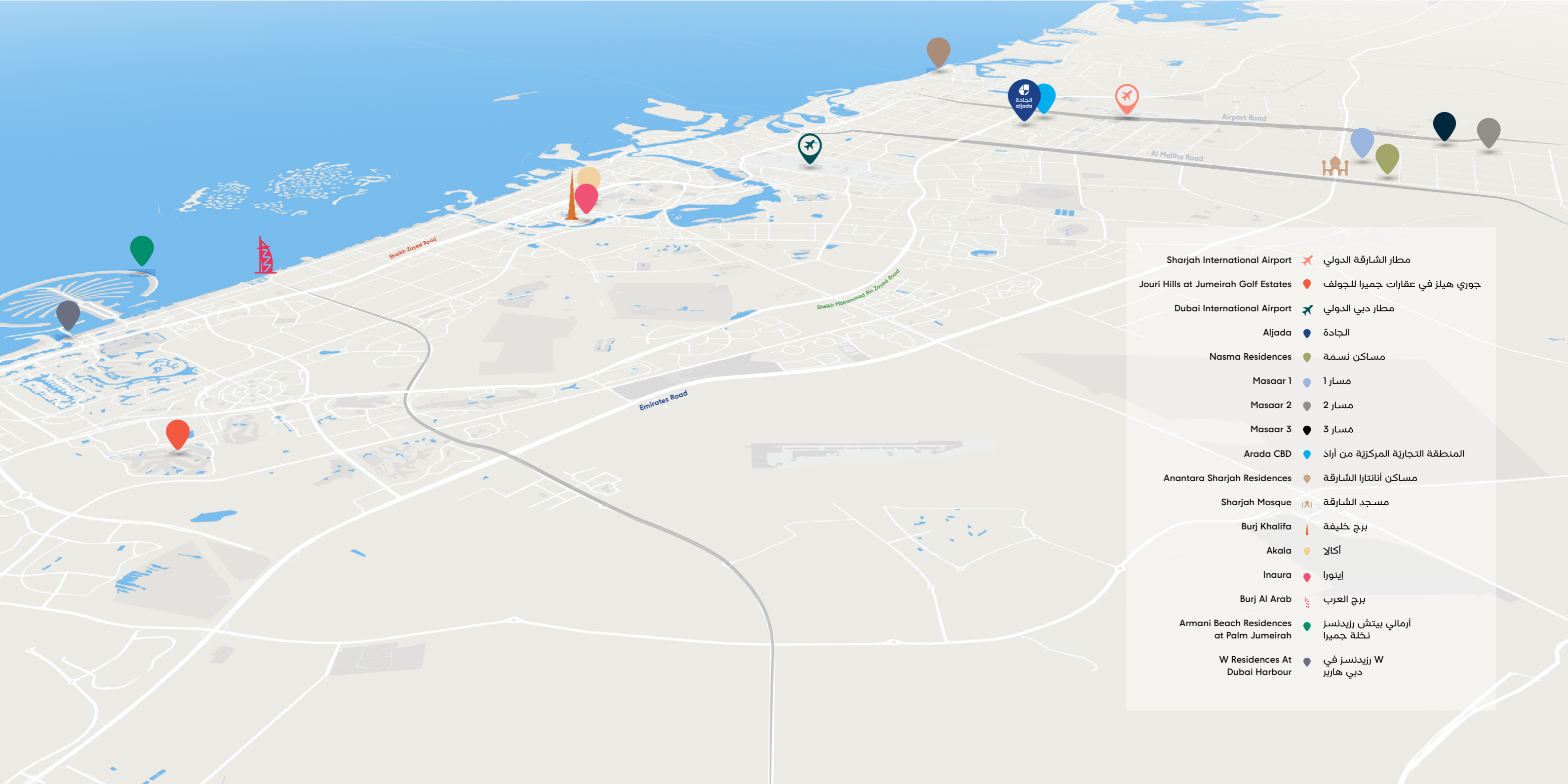
دقائق من المدينة الجامعية
minutes from University City

20

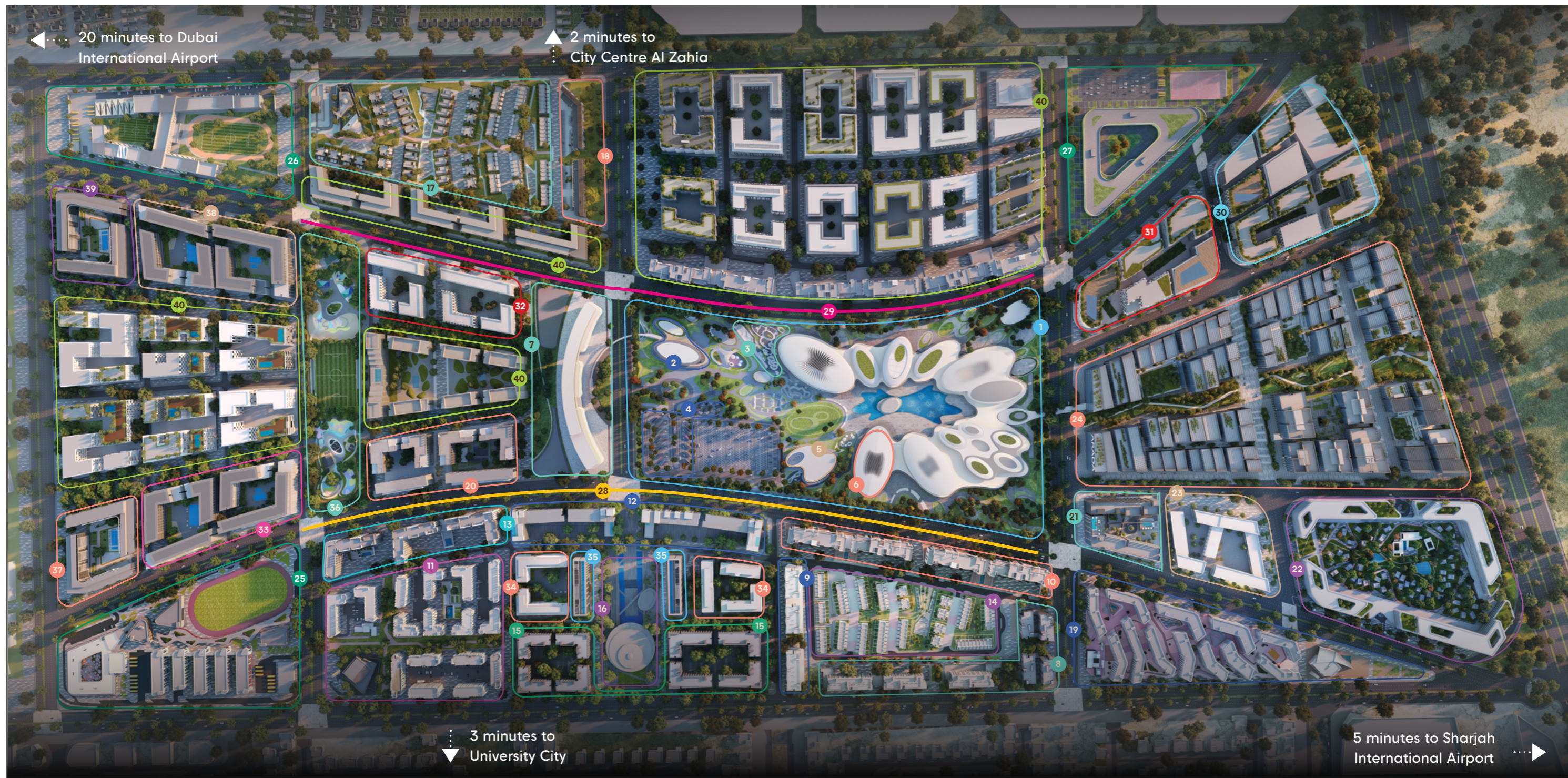
دقيقة من مطار دبي الدولي و كورنيش الشارقة
minutes from Dubai International
Airport & Sharjah Corniche

20

دقيقة من مدينة دبي الأكاديمية العالمية
minutes from Dubai International
Academic City



- Sharjah International Airport مطار الشارقة الدولي
- Jouri Hills at Jumeirah Golf Estates جوري هيلز في عقارات جميرا للجولف
- Dubai International Airport مطار دبي الدولي
- Aljada الجادة
- Nasma Residences مساكن نسمة
- Masaar 1 مسار 1
- Masaar 2 مسار 2
- Masaar 3 مسار 3
- Arada CBD المنطقة التجارية المركزية من أراد
- Anantara Sharjah Residences مساكن أنانتارا الشارقة
- Sharjah Mosque مسجد الشارقة
- Burj Khalifa برج خليفة
- Akala أكالا
- Inaura اينورا
- Burj Al Arab برج العرب
- Armani Beach Residences at Palm Jumeirah أرمانبي بيتش رزیدنسز نخلة جميرا
- W Residences At Dubai Harbour رزیدنسز في دبي هاربر



- | | | | | | |
|----------------------------|--------------------------------------------------|----------------------------------|----------------------------------------------------|----------------------------------|---------------------------------------------|
| 1. Madar Mall | 9. Rehan Apartments 1-3 | 15. Tiraz 1-8 (Naseej District) | 22. Wellness District | 27. School 3 | 35. il teatro Residences 1 and 2 |
| 2. Aljada Discovery Center | 10. Misk Apartments 1-4 | 16. il teatro (Naseej District) | 23. Education District | 28. East Boulevard | 36. Central park and outdoor sports complex |
| 3. Aljada Skate Park | 11. East Village (Riff, Solo and Link) | 17. Sarab 2 Villa Community | 24. Arada Central Business District | 29. West Boulevard | 37. The Gate 3 - 4 |
| 4. Zad Food District | 12. Vida Aljada Hotel and Vida Residences Aljada | 18. The Gate 1 - 2 | 25. SABIS International School Aljada (SIS-Aljada) | 30. Convention Center | 38. Safa 1 - 5 |
| 5. Bounce | 13. The Boulevard 1-3 | 19. Nest Student Housing Complex | 26. Raffles World Academy Aljada | 31. Hotel and Residences | 39. The Gate 5 - 6 |
| 6. Wellfit Gym | 14. Sarab 1 Villa Community | 20. Nasaq 1 - 6 | | 32. Jenna 1 - 6 | 40. Residences |
| 7. The Address Aljada | | 21. Rove Home Aljada | | 33. Nesba 1 - 5 | |
| 8. Areej Apartments 1-7 | | | | 34. Sokoon 1-5 (Naseej District) | |

للحياة، للنمو، للتواصل

ابدأ صبيحة كل يوم مع شعور بالانتعاش والفرص اللامتناهية،
واستكشف مشاهد وأصداء مدهشة في وجهة عصرية جديدة،
حيث لا تنتهي الآفاق وتحصلون على كل ما تحتاجه على مقربة من
عتبة منزلك الجديد.

تمتاز الجادة بموقعها الاستراتيجي في قلب الشارقة حيث تتمازج
الثقافة والفنون؛ فهي المكان المثالي للعيش ومراقبة أطفالك وهم
يكبرون من حولك يوماً بعد يوم. إنها المكان حيث تتناغم المعيشة
والعمل والمتعة والابتكار في آن معاً، وحيث تلتقي عراقة الماضي
بحدائق المستقبل المشرق لتمنحكم أجمل تجربة ممكنة.

Live and grow in a connected space

Wake up every morning to the excitement of endless possibility. Explore the sights and sounds of a destination where your journey never ends and relax knowing that all you need to enjoy life is right on your doorstep.

Ideally located in the heart of New Sharjah, a city where culture and the arts take center stage, Aljada is the perfect place for you and your family to grow. It's a place where the past merges with the future, offering the best of both worlds.



إنجاز وإبداع في أحضان مدينة نايضة بالحياة

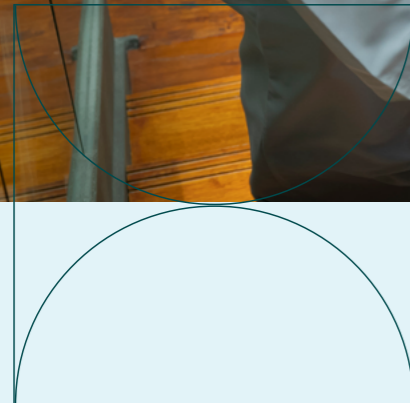
في عالم سريع التغير، تستضيف الجادة نظاماً بيئياً لا يدعم نمو اقتصاد دولة الإمارات العربية المتحدة فحسب، بل يوفر أيضاً فرص عمل لآلاف الشباب من منطقة الخليج وخارجها.

تم تصميم المنطقة التجارية المركزية بالجادة في قلب إحدى أكثر المراكز نشاطاً وتنوعاً على مستوى المنطقة في مختلف القطاعات الاقتصادية، إضافة إلى وجود باقة كبيرة من المساحات التي تشجع على الإبداع والابتكار في مختلف أرجاء المدينة مما سيتيح المجال أمام المقيمين والموظفين للتفاعل والتعاون فيما بينهم. فمهما كان طموحك ومهما اختلفت تطلعاتك، ستوفر لك الجادة منطلقاً نحو مستقبل أكثر إشراقاً وتجديداً.

Collaborate and work in a dynamic city

In a rapidly changing world, Aljada will host an ecosystem that not only supports the growth of the UAE's economy but also provides jobs for thousands of young people from the Gulf and beyond.

Aljada's central business district (CBD) is set to be the heart of commercial activity in one of the region's most diverse economies, and elsewhere within the city there are a wide-range of co-working and creative spaces, allowing residents and workers to collaborate. So whether you want to be an architect or an engineer, Aljada is the perfect place to set the foundations for a promising career.



حيث يحلو الإسترخاء والإكتشاف

توفر لكم الجادة كل ما يحتاجه المقيمون فيها، حيث تتوفر فيها الخيارات من الحدائق الخضراء الواسعة والمطاعم والمقاهي الراقية والمرافق الخدمية المختلفة لإثراء تجربة جميع أفراد العائلة.

قرب "جنى 1" من مدار هو الميزة الأبرز لهذا الحي السكني الراق؛ فداخل هذا المعلم الذي صممه شركة "زها حديد للهندسة المعمارية"، يقع مدار مول المقرر اكتماله بنهاية عام 2028.

يضم المول 80 منفذاً للأطعمة والمشروبات وأكثر من 400 متجر، كما يتميز بوجهات فريدة تشمل سينما بـ 11 شاشة، ميدان تزلج، ساحة عامة بنوافير مائية راقصة، مركزاً رياضياً متطوراً، وبرجاً مركزياً للمراقبة يضم مطعماً في قمته.



Relax and explore a modern urban setting

Aljada is a destination where everything is at your fingertips. Fancy a walk through lush green parks? Dine at incredible restaurants or take the family on an amazing day out. There are a lifetime of experiences to enjoy.

Jenna 1's proximity to Madar is perhaps the community's most prized feature, for within this Zaha Hadid-Architects-designed complex, you'll find Madar Mall, which is scheduled for completion by the end of 2028.

Comprising as many as 80 dining outlets and over 400 shops, Madar Mall's many unique attractions include an 11-screen cinema, an ice rink, a public square containing showpiece dancing fountains, a state-of-the-art flagship fitness centre and a central observation tower with a restaurant located at the top.

جنى 1 Jenna 1



أسلوب حياة عصري
يتناغم مع الطبيعة

Boulevard-living in
harmony with nature

الحياة بأحلى ما فيها

يقع حي جنى 1 على شارع رئيسي تصطف المتاجر والمطاعم والمقاهي على أحد جانبيه ويتزين جانبه الآخر بحديقة خضراء فسيحة، بحيث تتيح لك منازله العصرية اختيار أسلوب الحياة الذي يناسب متطلباتك.

فسواء رغبت في لقاء أصدقائك لتناول وجبة شهية في مطعم راقٍ، أو رغبت بالاسترخاء وسط الطبيعة الغنية، أو حتى الخروج للجري من عتية بابك الأمامي، فسوف تجد الكثير من الأنشطة التي تجذب اهتمامك في جنى 1. وتمتاز هذه الأبنية السكنية بتصميمها الحديثة والمعاصرة، ومرافقها الخدمية المتنوعة.

The best of both worlds

Nestled between a busy boulevard filled with shops and restaurants on one side, and a serene green park on the other, homes in Jenna 1 allow you the chance to choose the lifestyle that works for you.

Meet friends to dine in style, relax with the family, surrounded by greenery, or go for a run straight from your front door, your home at Jenna 1 has everything covered.

These stylish apartment buildings feature modern, contemporary designs, with a full complement of amenities and facilities.

استقرار العائلة، بحلّة جديدة

تتنوع خيارات الشقق في جني 1 ابتداءً من غرفة نوم واحدة وحتى ثلاث غرف نوم، وتشكل بيئة مثالية لمعيشة العائلات العصرية من مختلف الأحجام.

يتميز كل منزل بأنظمة ذكية وأجهزة منزلية من علامة مرموقة، مع إطلالة خلابة إما على حديقة خضراء خلابة أو على شارع نابض بالحياة.

كما سيحظى السكان بدخول حصري إلى نادي اللياقة والمسبح المخصصين للمقيمين في جني 1، فضلاً عن خيارات التسوق والمطاعم والمقاهي الراقية القريبة من المنازل.

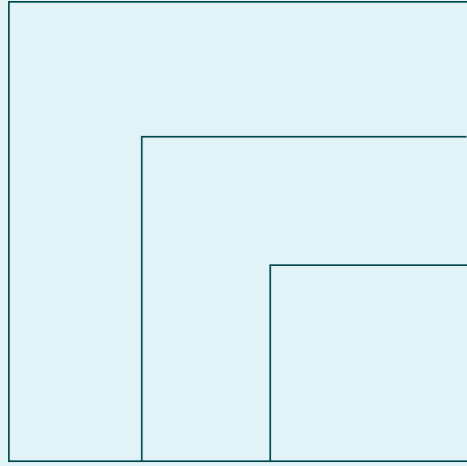
Family life, upgraded

From one-bedroom to three-bedroom apartments, a home at Jenna 1 is the perfect place to bring up families of every size.

Each home comes fully fitted with smart home features, premium white goods as standard and a spectacular view over either a landscaped green park or the bustling Aljada boulevard.

Over the many shopping and dining options on offer just beneath your home, you also have exclusive access to a gym and swimming pool, dedicated to Jenna 1 residents only.





مزايانا جنى 1؟ Why Jenna 1?



Direct access to green park with extensive sporting facilities
وصول مباشر للحدائق والمساحات الخضراء والمرافق الرياضية المتنوعة



Direct access to tree-lined boulevard with shopping and dining experiences
إطلالة مباشرة على بوليفارد الجادة مع باقة متنوعة من تجارب التسوق والمطاعم والمقاهي الراقية



Exclusive access to residents-only gym and swimming pool
وصول حصري إلى نادي لياقة ومسبح مخصصين للسكان



Smart home features included in every home
جميع الوحدات السكنية مجهزة بتقنيات المنازل الذكية



Cooking range, hood, washer-dryer included in every home
جميع الوحدات السكنية مجهزة بفرن وشفاف مطبخ وغسالة مع مجففة ملابس



5 minute walk from family entertainment destination Madar Mall
5 دقائق مشياً إلى مجمع مدار، وجهة الترفيه العائلية المميزة



3 minute walk from Raffles World Academy, Sharjah
3 دقائق مشياً إلى أكاديمية رافلز الدولية، الشارقة



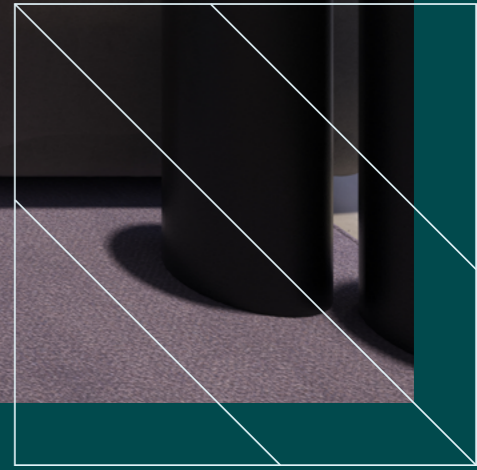
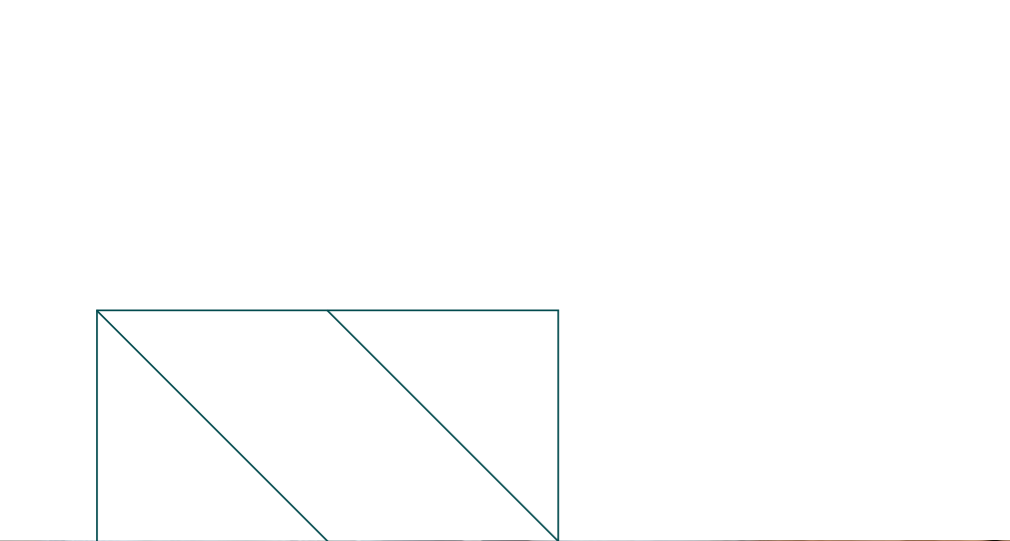
5 minute walk from SABIS International School-Aljada
5 دقائق مشياً إلى مدرسة سايبس الدولية-الجادة



10 minute walk from Arada CBD
10 دقائق مشياً إلى المنطقة التجارية المركزية من أراد

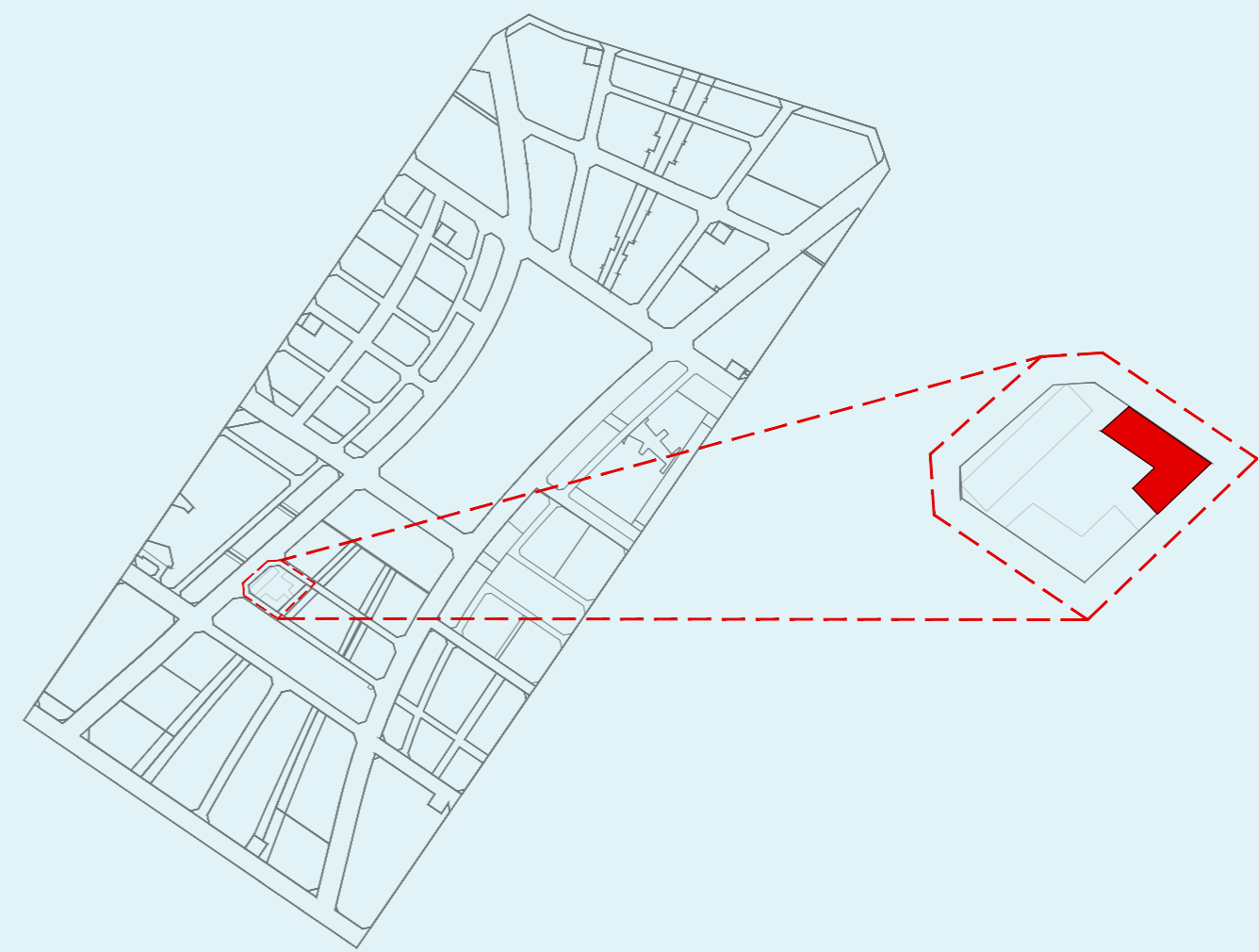


5 minute walk to a world-class performing arts complex
5 دقائق مشياً إلى مجمع ثقافي مرموق



المخطط الرئيسي

Master Plan

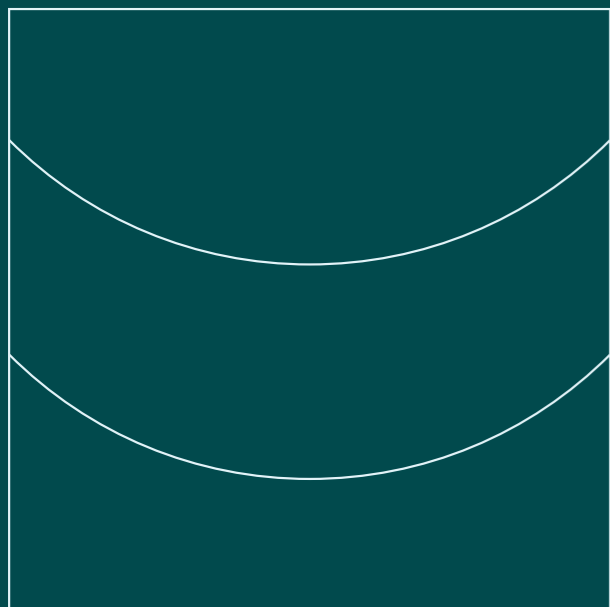


Jenna 1



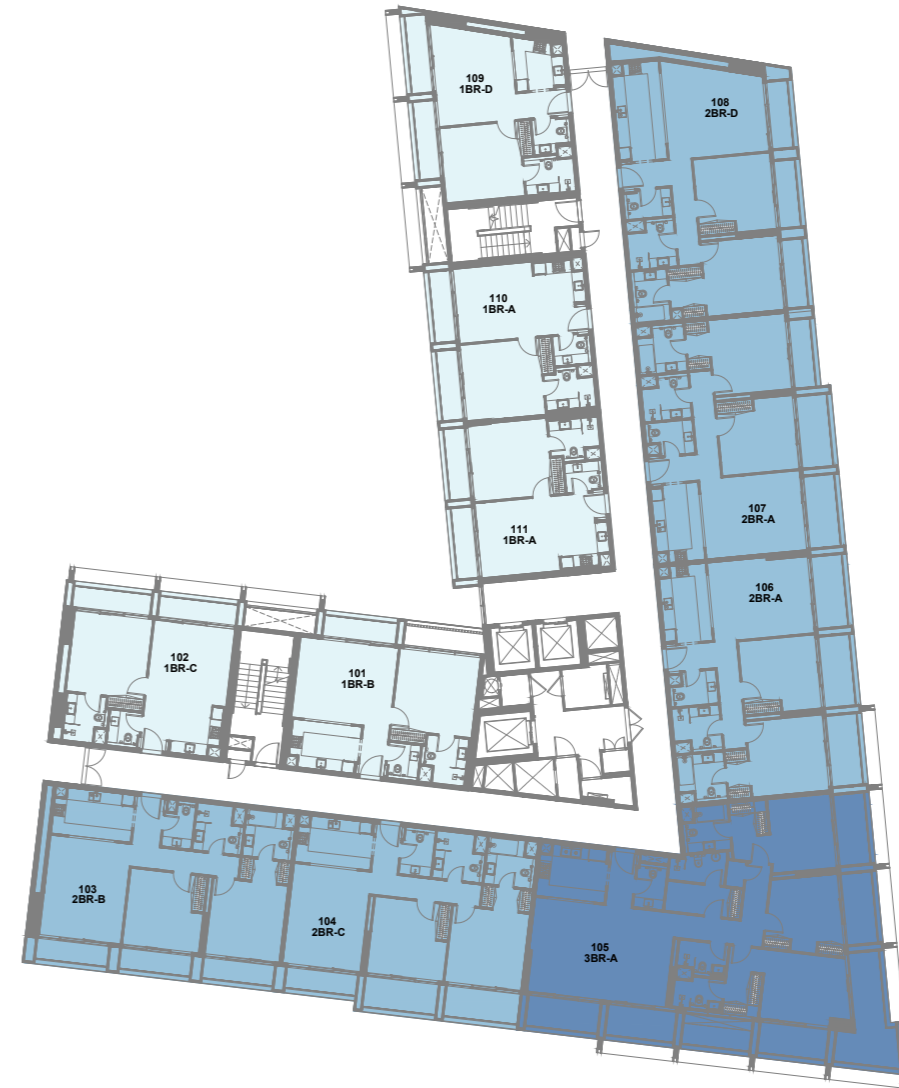
مخططات الطوابق

Floor plans



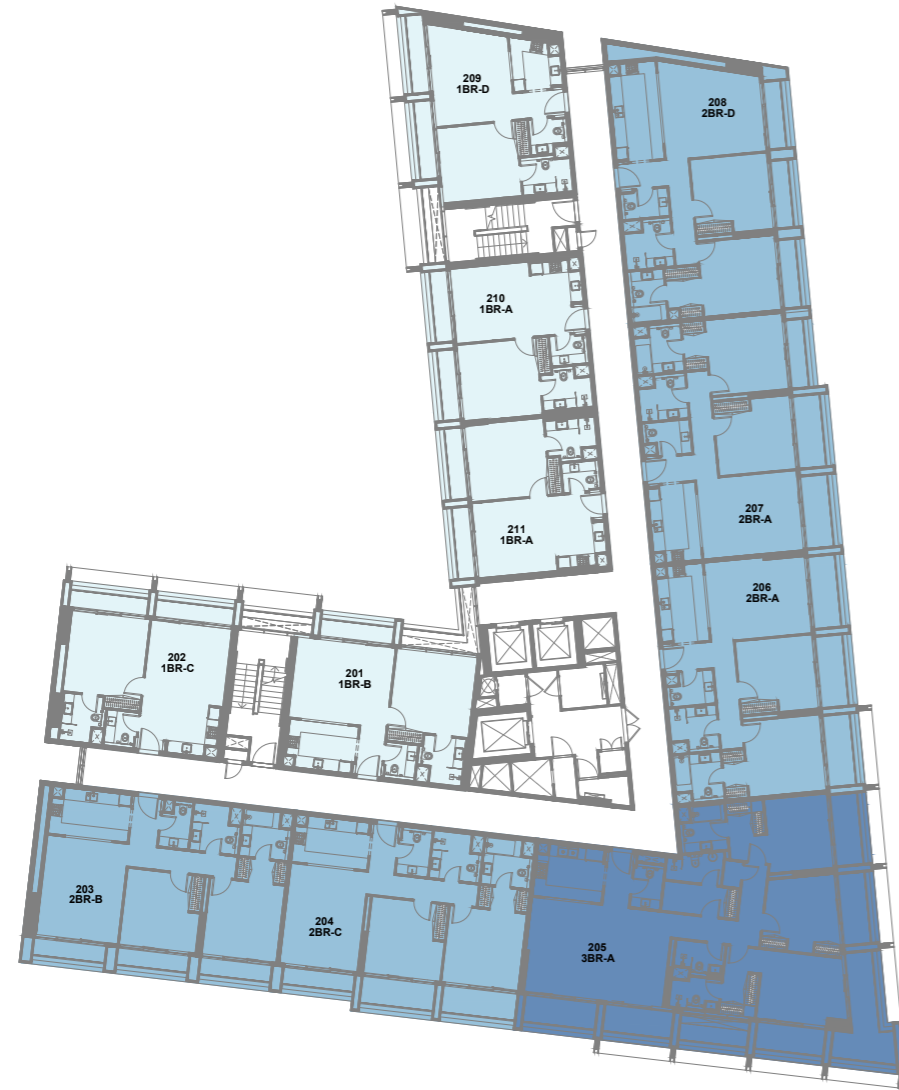
مخطط الطابق الأول

1st Floor Plan



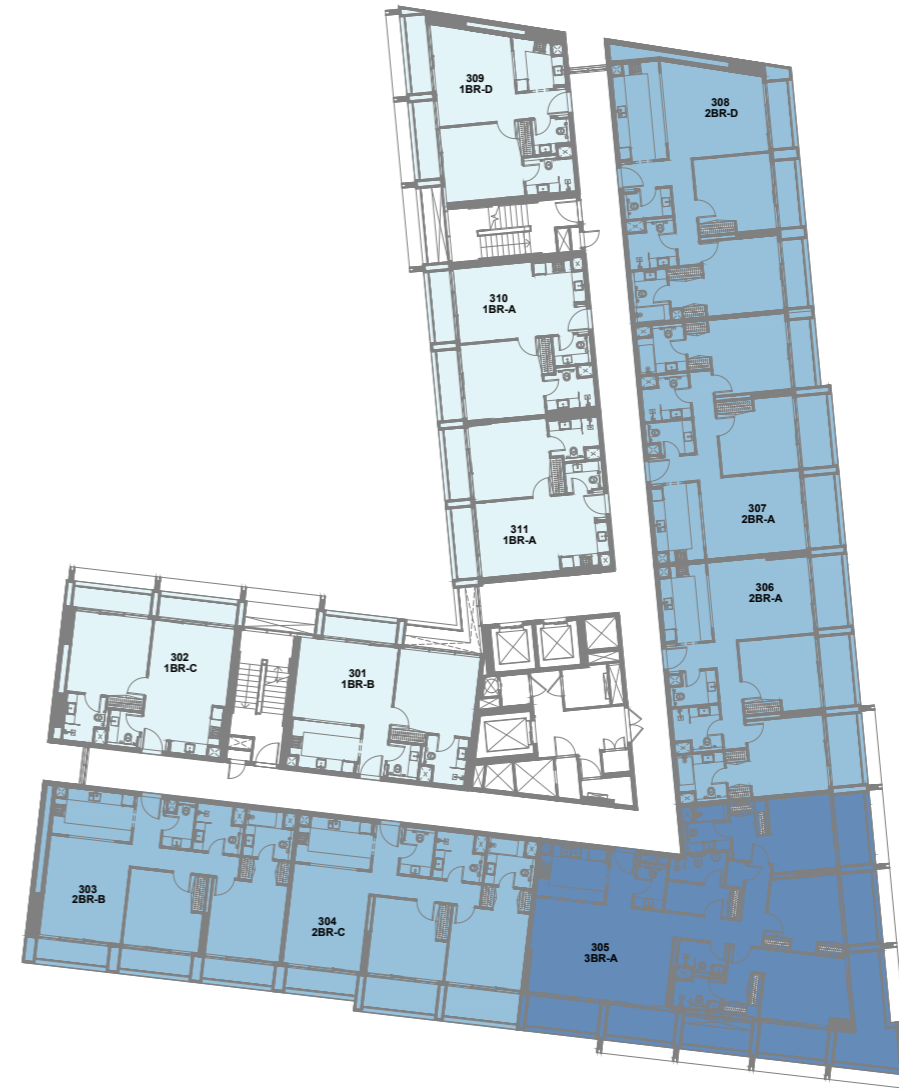
1 bedroom 2 bedroom 3 bedroom

مخططات الطوابق الثاني والرابع والسادس والثامن 2nd, 4th, 6th & 8th Floor Plan



1 bedroom 2 bedroom 3 bedroom

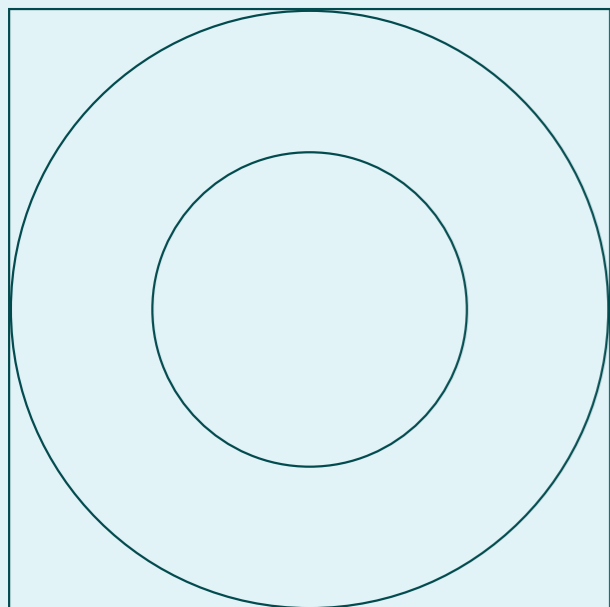
مخططات الطوابق الثالث والخامس والسابع 3rd, 5th & 7th Floor Plan

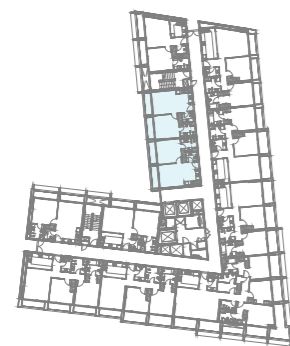
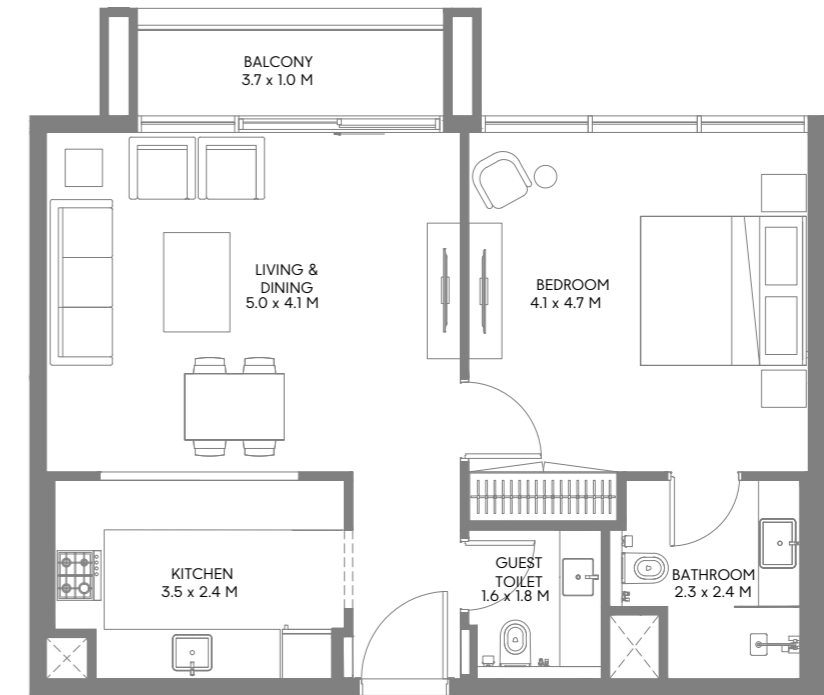
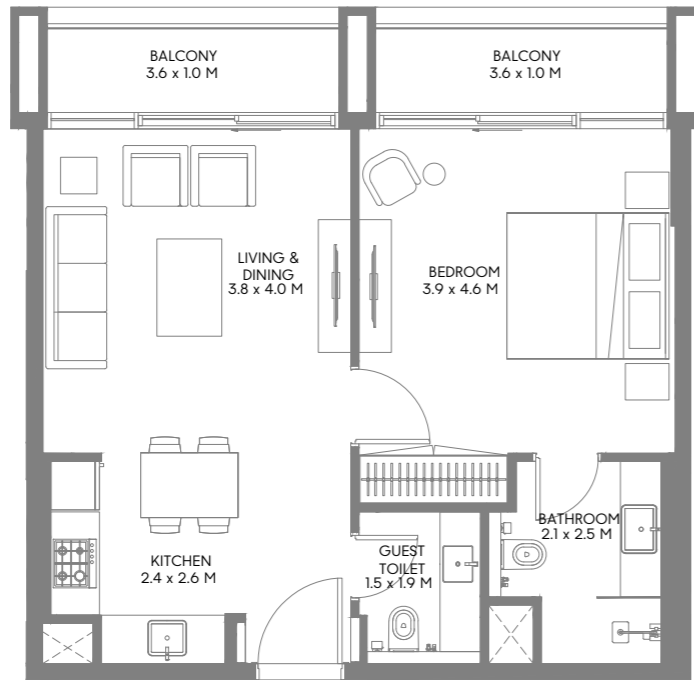


1 bedroom 2 bedroom 3 bedroom

مخططات الوحدات

Unit plans





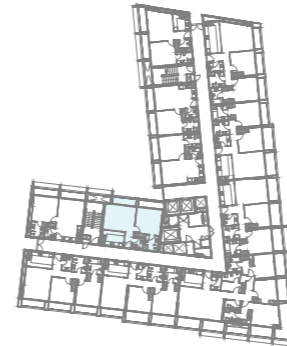
1ST FLOOR PLAN



2ND, 4TH, 6TH & 8TH FLOOR PLAN



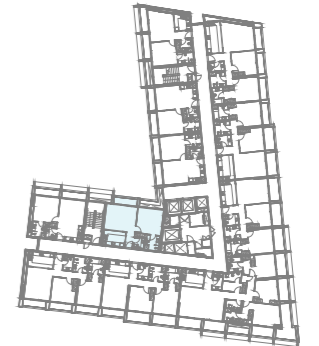
3RD, 5TH & 7TH FLOOR PLAN



1ST FLOOR PLAN



2ND, 4TH, 6TH & 8TH FLOOR PLAN



3RD, 5TH & 7TH FLOOR PLAN

1 Bedroom A

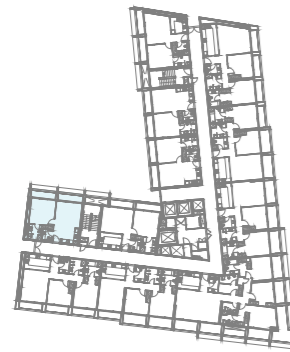
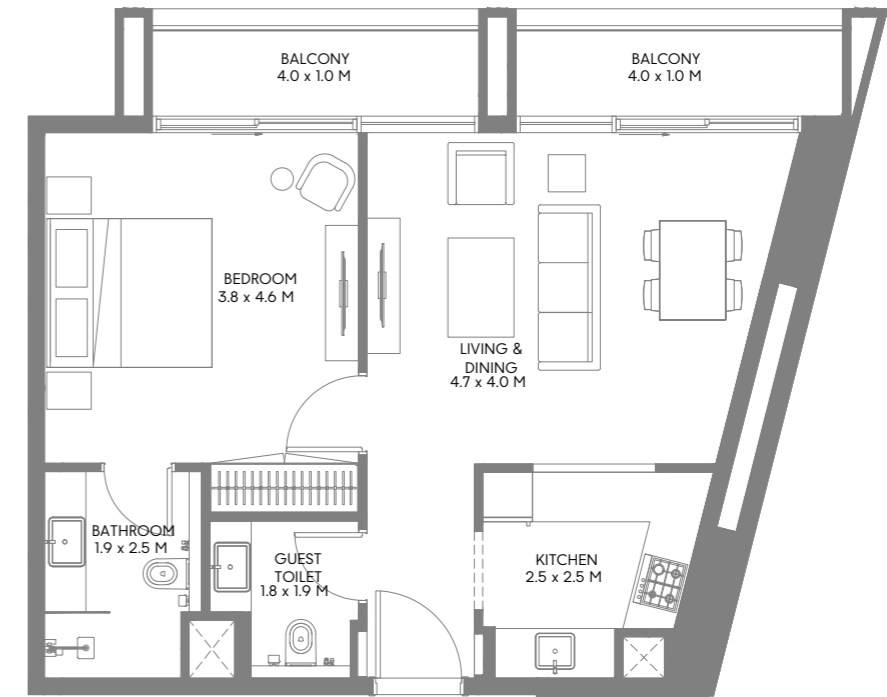
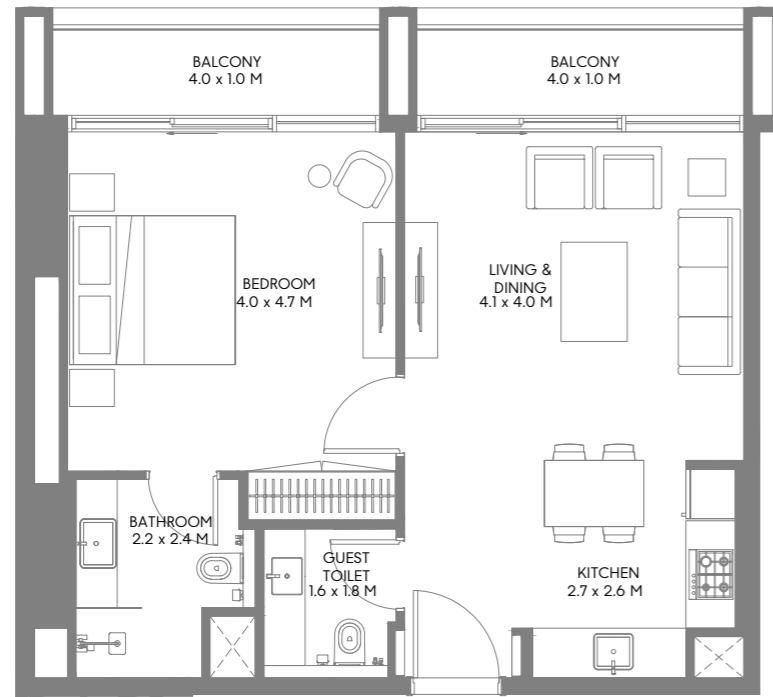
Unit Area: 55.62 Sqm (599 Sqft) | **Balcony:** From 7.03 Sqm (76 Sqft) To 8.60 Sqm (93 Sqft)
Total Area: From 62.65 Sqm (675 Sqft) To 64.22 Sqm (692 Sqft)

1 Bedroom B

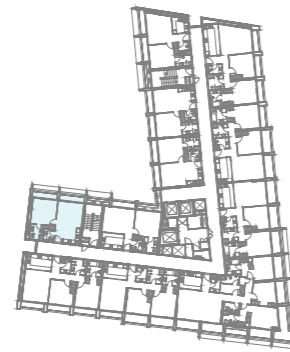
Unit Area: 66.13 Sqm (712 Sqft) | **Balcony:** From 3.49 Sqm (38 Sqft) To 4.27 Sqm (46 Sqft)
Total Area: From 69.62 Sqm (750 Sqft) To 70.40 Sqm (758 Sqft)

1-Measurements are indicative 'finish to finish' in Metric & Imperial excluding construction tolerance. 2-Plot/unit dimensions may vary from brochure, and unit types/plans may exist as mirrored versions; 3-All images used are for illustrative purposes only. 4-Unless stated otherwise, all fittings and interior decorative items shown are for illustrative purposes only. 5-The developer reserves the right to make alterations, at its absolute discretion, without any liability whatsoever up to the final 'as built' status.

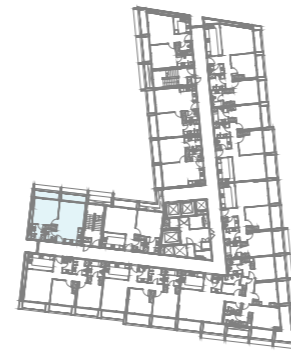
1- تشير الأرقام الواردة إلى القياسات النهائية من سطح الحائط المشطوب إلى سطح الحائط المشطوب المقابل له وبالوحدات المترية والإنجليزية باستثناء التفاوت المسموح به في الأعمال الإنشائية. 2- قد تختلف أبعاد القطع / الوحدات عما هو موضح في الكتيب، وقد يتم عرض أصناف/مخططات الوحدات بنسخ معكوسة؛ 3- جميع الصور الواردة هي لأغراض التوضيح فقط. 4- جميع التجهيزات والديكورات الداخلية الواردة هي لأغراض التوضيح فقط، ما لم يرد خلاف ذلك صراحة. 5- يحتفظ المطور، ووفقاً لتقديره المطلق، بحقه في إجراء التعديلات دون أي مسؤولية مترتبة على ذلك حتى إنجاز العمل بصورة نهائية.



1ST FLOOR PLAN



2ND, 4TH, 6TH & 8TH FLOOR PLAN



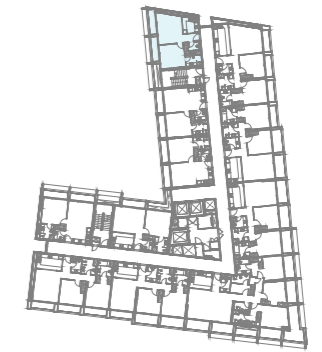
3RD, 5TH & 7TH FLOOR PLAN



1ST FLOOR PLAN



2ND, 4TH, 6TH & 8TH FLOOR PLAN



3RD, 5TH & 7TH FLOOR PLAN

1 Bedroom C

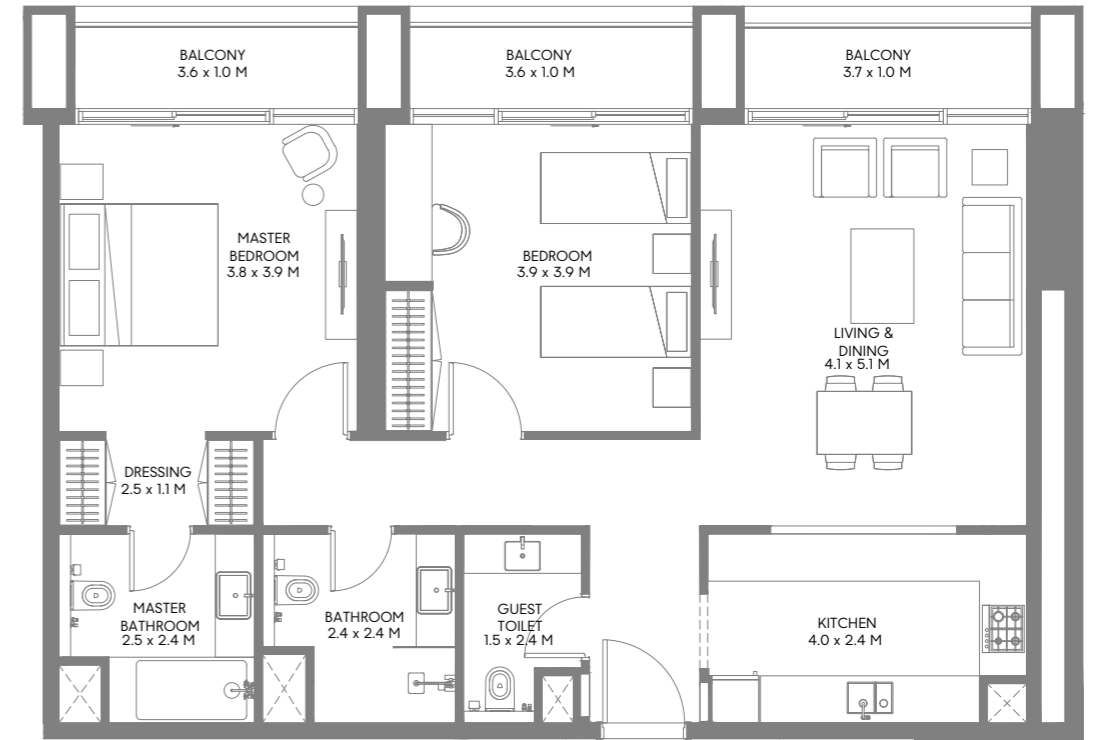
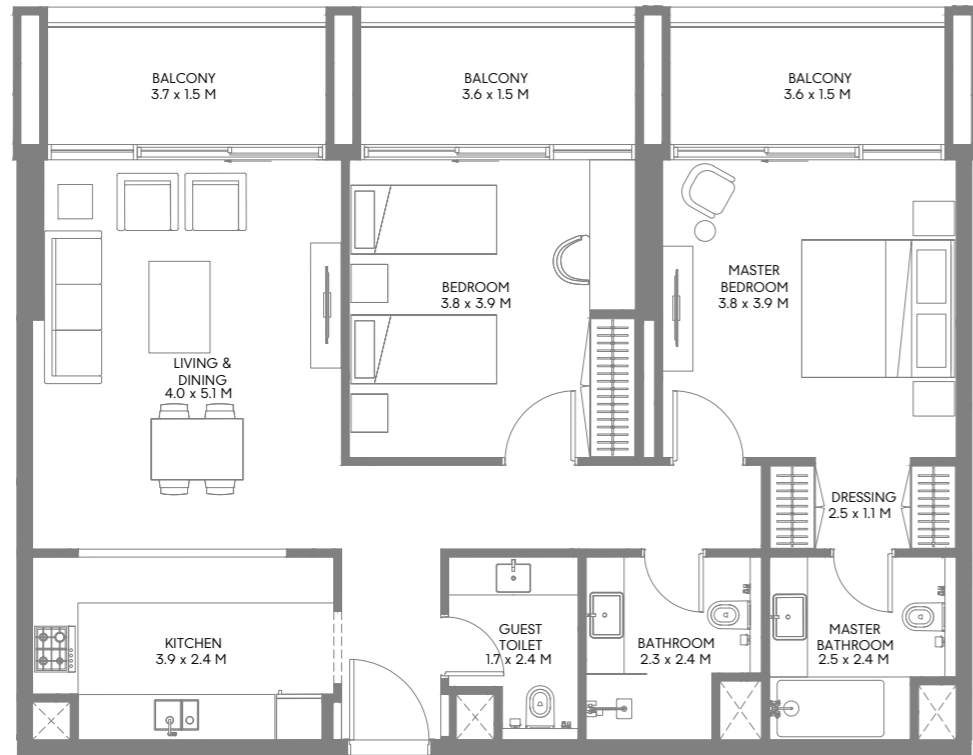
Unit Area: 61.92 Sqm (667 Sqft) | **Balcony:** From 7.66 Sqm (82 Sqft) To 9.37 Sqm (101 Sqft)
Total Area: From 69.58 Sqm (749 Sqft) To 71.29 Sqm (768 Sqft)

1 Bedroom D

Unit Area: 62.98 Sqm (678 Sqft) | **Balcony:** From 7.66 Sqm (83 Sqft) To 9.37 Sqm (101 Sqft)
Total Area: From 70.64 Sqm (761 Sqft) To 72.35 Sqm (779 Sqft)

1-Measurements are indicative 'finish to finish' in Metric & Imperial excluding construction tolerance. 2-Plot/unit dimensions may vary from brochure, and unit types/plans may exist as mirrored versions; 3-All images used are for illustrative purposes only. 4-Unless stated otherwise, all fittings and interior decorative items shown are for illustrative purposes only. 5-The developer reserves the right to make alterations, at its absolute discretion, without any liability whatsoever up to the final 'as built' status.

1- تشير الأرقام الواردة إلى القياسات النهائية من سطح الحائط المشطوب إلى سطح الحائط المشطوب المقابل له وبالوحدات المترية والإنجليزية باستثناء التفاوت المسموح به في الأعمال الإنشائية. 2- قد تختلف أبعاد القطع / الوحدات عما هو موضح في الكتيب، وقد يتم عرض أصناف/مخططات الوحدات بنسخ معكوسة؛ 3- جميع الصور الواردة هي لأغراض التوضيح فقط. 4- جميع التجهيزات والديكورات الداخلية الواردة هي لأغراض التوضيح فقط، ما لم يرد خلاف ذلك صراحة. 5- يحتفظ المطور، ووفقاً لتقديره المطلق، بحقه في إجراء التعديلات دون أي مسؤولية مترتبة على ذلك حتى إنجاز العمل بصورة نهائية.



1ST FLOOR PLAN



2ND, 4TH, 6TH & 8TH FLOOR PLAN



3RD, 5TH & 7TH FLOOR PLAN



1ST FLOOR PLAN



2ND, 4TH, 6TH & 8TH FLOOR PLAN



3RD, 5TH & 7TH FLOOR PLAN

2 Bedroom A

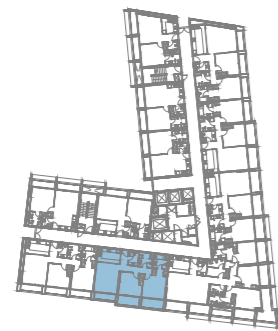
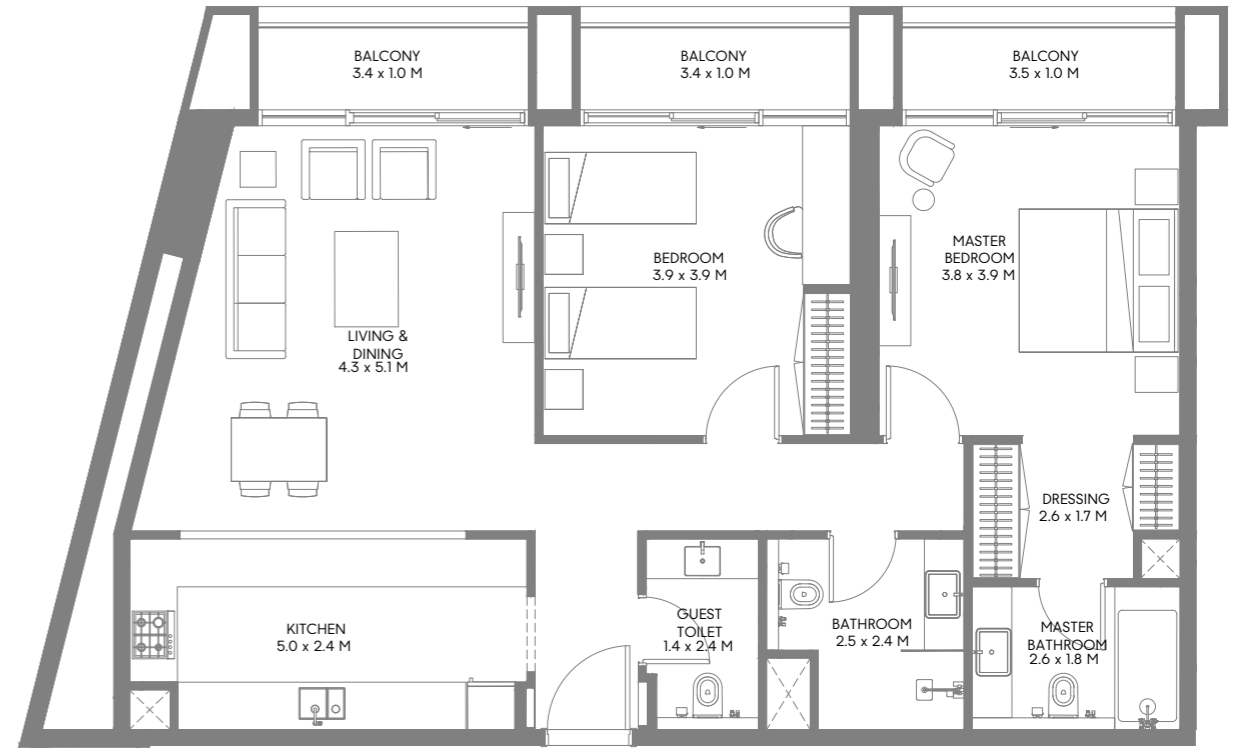
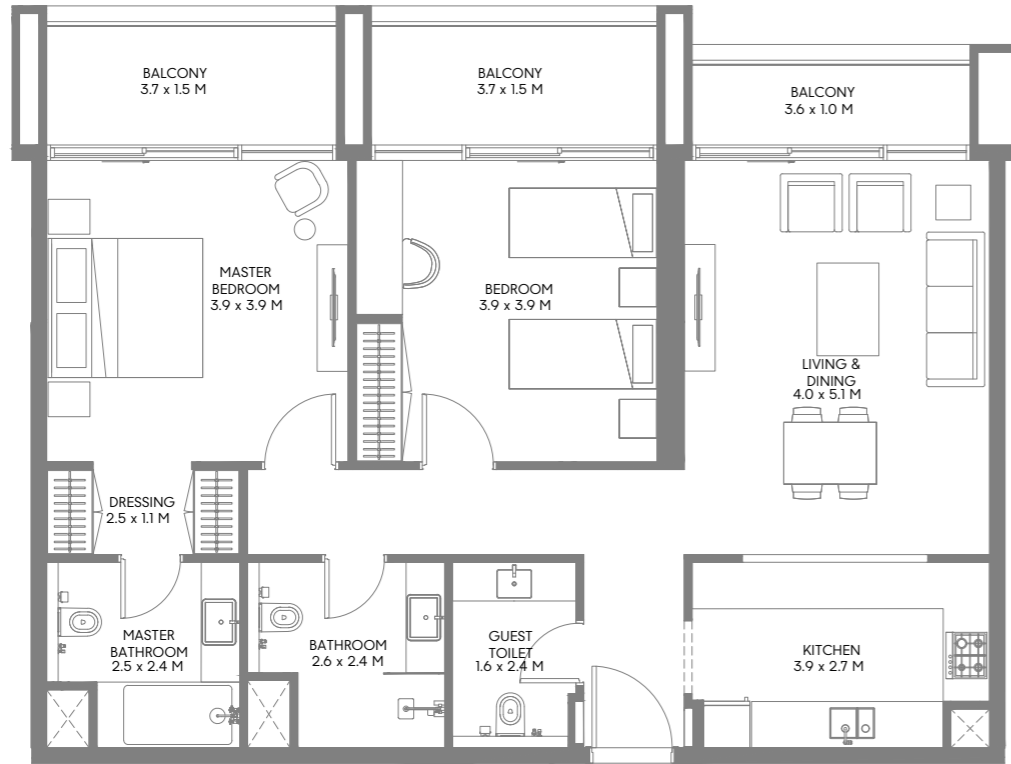
Unit Area: 96.50 Sqm (1,039 Sqft) | **Balcony:** From 14.76 Sqm (159 Sqft) To 19.06 Sqm (205 Sqft)
Total Area: From 111.26 Sqm (1,198 Sqft) To 115.56 Sqm (1,244 Sqft)

2 Bedroom B

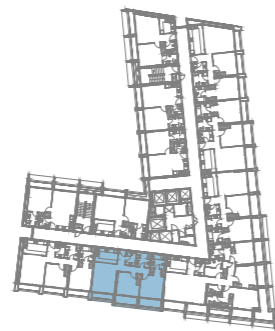
Unit Area: 102.95 Sqm (1,108 Sqft) | **Balcony:** From 11.06 Sqm (120 Sqft) To 13.53 Sqm (146 Sqft)
Total Area: From 114.01 Sqm (1,228 Sqft) To 116.48 Sqm (1,254 Sqft)

1-Measurements are indicative 'finish to finish' in Metric & Imperial excluding construction tolerance. 2-Plot/unit dimensions may vary from brochure, and unit types/plans may exist as mirrored versions; 3-All images used are for illustrative purposes only. 4-Unless stated otherwise, all fittings and interior decorative items shown are for illustrative purposes only. 5-The developer reserves the right to make alterations, at its absolute discretion, without any liability whatsoever up to the final 'as built' status.

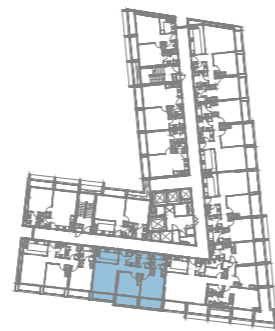
1- تشير الأرقام الواردة إلى القياسات النهائية من سطح الحائط المشطوب إلى سطح الحائط المشطوب المقابل له وبالوحدات المترية والإنجليزية باستثناء التفاوت المسموح به في الأعمال الإنشائية. 2- قد تختلف أبعاد القطع/ الوحدات عما هو موضح في الكتيب، وقد يتم عرض أصناف/مخططات الوحدات بنسخ معكوسة؛ 3- جميع الصور الواردة هي لأغراض التوضيح فقط. 4- جميع التجهيزات والديكورات الداخلية الواردة هي لأغراض التوضيح فقط، ما لم يرد خلاف ذلك صراحة. 5- يحتفظ المطور، ووفقاً لتقديره المطلق، بحقه في إجراء التعديلات دون أي مسؤولية مترتبة على ذلك حتى إنجاز العمل بصورة نهائية.



1ST FLOOR PLAN



2ND, 4TH, 6TH & 8TH FLOOR PLAN



3RD, 5TH & 7TH FLOOR PLAN



1ST FLOOR PLAN



2ND, 4TH, 6TH & 8TH FLOOR PLAN



3RD, 5TH & 7TH FLOOR PLAN

2 Bedroom C

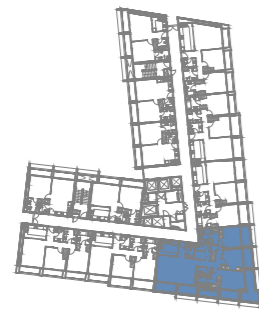
Unit Area: 97.59 Sqm (1,051 Sqft) | **Balcony:** From 15.09 Sqm (162 Sqft) To 17.55 Sqm (189 Sqft)
Total Area: From 112.68 Sqm (1,213 Sqft) To 115.14 Sqm (1,240 Sqft)

2 Bedroom D

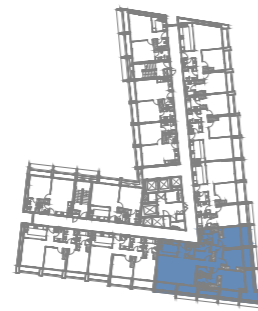
Unit Area: 108.29 Sqm (1,166 Sqft) | **Balcony:** From 10.53 Sqm (113 Sqft) To 12.88 Sqm (139 Sqft)
Total Area: From 118.82 Sqm (1,279 Sqft) To 121.17 Sqm (1,305 Sqft)

1-Measurements are indicative 'finish to finish' in Metric & Imperial excluding construction tolerance. 2-Plot/unit dimensions may vary from brochure, and unit types/plans may exist as mirrored versions; 3-All images used are for illustrative purposes only. 4-Unless stated otherwise, all fittings and interior decorative items shown are for illustrative purposes only. 5-The developer reserves the right to make alterations, at its absolute discretion, without any liability whatsoever up to the final 'as built' status.

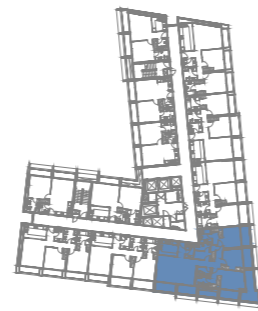
1- تشير الأرقام الواردة إلى القياسات النهائية من سطح الحائط المشطوب إلى سطح الحائط المشطوب المقابل له وبالوحدات المترية والإنجليزية باستثناء التفاوت المسموح به في الأعمال الإنشائية. 2- قد تختلف أبعاد القطع / الوحدات عما هو موضح في الكتيب، وقد يتم عرض أصناف/مخططات الوحدات بنسخ معكوسة؛ 3- جميع الصور الواردة هي لأغراض التوضيح فقط. 4- جميع التجهيزات والديكورات الداخلية الواردة هي لأغراض التوضيح فقط، ما لم يرد خلاف ذلك صراحة. 5- يحتفظ المطور، ووفقاً لتقديره المطلق، بحقه في إجراء التعديلات دون أي مسؤولية مترتبة على ذلك حتى إنجاز العمل بصورة نهائية.



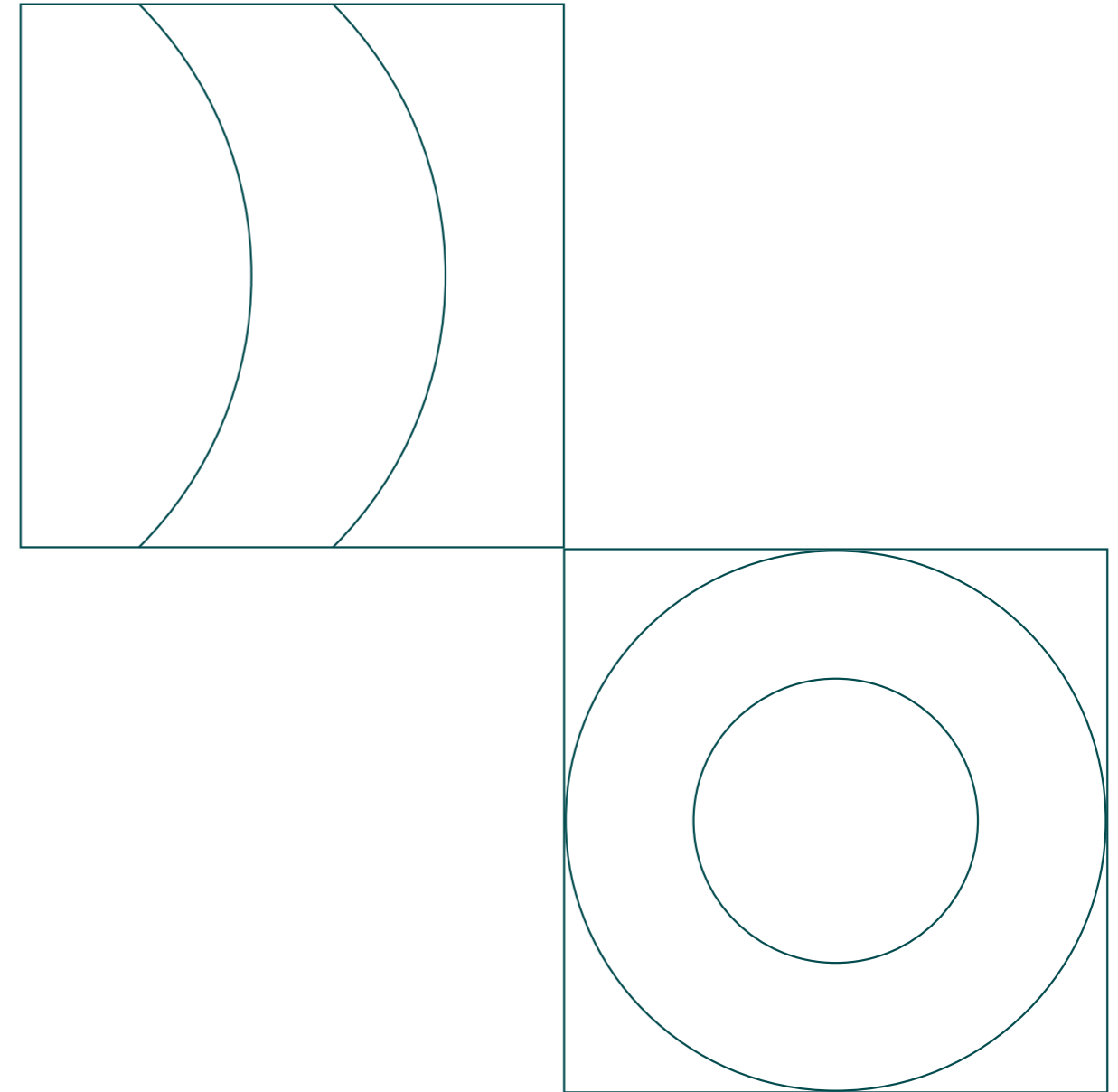
1ST FLOOR PLAN



2ND, 4TH, 6TH & 8TH FLOOR PLAN



3RD, 5TH & 7TH FLOOR PLAN



3 Bedroom A

Unit Area: 154.60 Sqm (1,664 Sqft) | **Balcony:** From 38.58 Sqm (416 Sqft) To 44.25 Sqm (477 Sqft)

Total Area: From 193.18 Sqm (2,080 Sqft) To 198.85 Sqm (2,141 Sqft)

1-Measurements are indicative 'finish to finish' in Metric & Imperial excluding construction tolerance. 2-Plot/unit dimensions may vary from brochure, and unit types/plans may exist as mirrored versions; 3-All images used are for illustrative purposes only. 4-Unless stated otherwise, all fittings and interior decorative items shown are for illustrative purposes only. 5-The developer reserves the right to make alterations, at its absolute discretion, without any liability whatsoever up to the final 'as built' status.

عن أرادَ

أطلقت أرادَ عام 2017، ومقرها الرئيسي في الإمارات العربية المتحدة، بهدف بناء مساحات يتواصل فيها الناس من أجل حياة أكثر صحة وسعادة ومعنى.

يغطي نطاق عمل أرادَ تطوير العقارات، وتجارة التجزئة، والتعليم، والرعاية الصحية، واللياقة البدنية، والرفاهية، والضيافة.

وقد أطلقت أرادَ حتى الآن إحدى عشر مجمعاً سكنياً حطمت الأرقام القياسية في الإمارات العربية المتحدة، وتوسعت إلى اسواق المملكة المتحدة وأستراليا.

كما تُدير أرادَ محفظة من العلامات التجارية والتجارب المتكاملة، والتي تشمل صالات رياضية واسعة النطاق، ومطاعم ومقاهي، ومتاجر تجزئة، ومبادرات اجتماعية، ووجهات سياحية.

About Arada

Launched in 2017 and headquartered in the UAE, Arada was created to build spaces people connect with for healthier, happier and more meaningful lives.

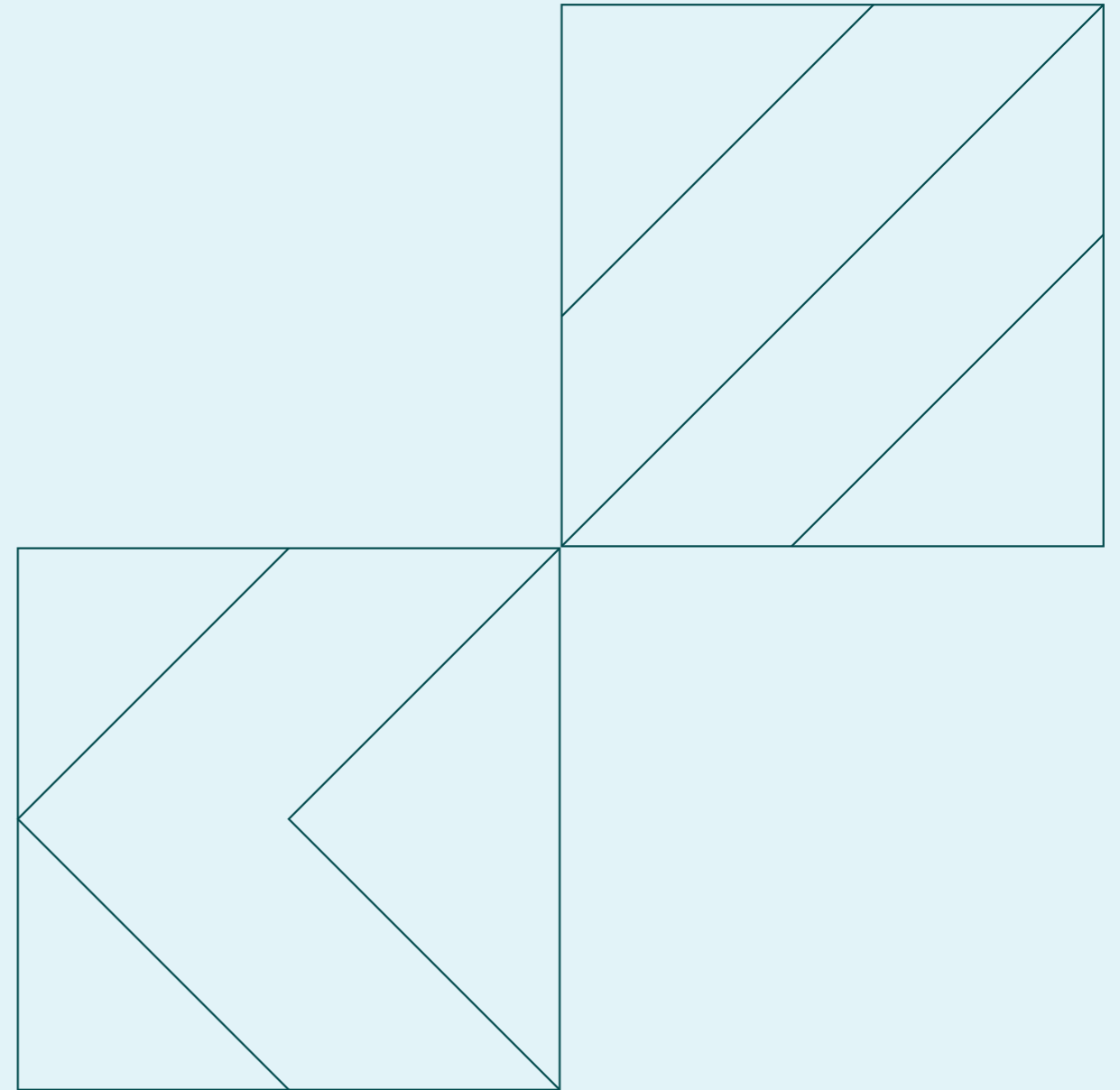
Arada's scope of operation covers property development, retail, education, healthcare, fitness, wellness and hospitality.

The master developer has so far launched eleven record-breaking communities in the UAE and has expanded into the UK and Australian market.

Arada also operates a portfolio of complementary brands and experiences, which includes large-scale gyms, F&B and retail assets, social initiatives and visitor destinations.



ARADA



 **ARADA**