

ذاغیت 3

# *The* GATE 3



انعم برغد العيش في أحد أكثر أحياء الجادة حداثة وتمييزاً

Live in Aljada's most modern neighbourhood





## الجادة، عنوان الشارقة الجديد

مختلف أرجاء المنطقة، ويوفر لهم منازل ذات أسعار تنافسية، إضافة إلى العديد من الفرص الوظيفية، فضلاً عن قربها من أحد أكبر المراكز التعليمية والثقافية في العالم العربي.

ويزاوج مشروع الجادة بين التصميم الأخاذ وأناقة الحياة العصرية، كما يمنحك كل ما تحتاج إليه في متناول يدك. فهو وبكل بساطة يشكل البيئة المثالية لجيل الغد الواعد!

تعدّ الجادة أحدث مشروع تطوير عقاري في إمارة الشارقة، حيث ينعم فيه القاطنون والزوار بباقة من أبرز المرافق والخدمات، وتتنوع فيه خيارات السكن والعمل والترفيه والاستجمام والتسوق لتلائم متطلبات الجميع.

ويقع مشروع الجادة في قلب مدينة الشارقة، ويتمتع بموقع استراتيجي يتصل بمختلف المناطق المحيطة والإمارات الأخرى عبر عدة نقاط حيوية. كما ويمثّل المشروع مركزاً جديداً للابتكار والتجديد في الإمارات العربية المتحدة، حيث يجتذب الشباب من

## Aljada is the downtown of New Sharjah

A destination where everything is at your fingertips, and where living, working, entertainment, relaxing, shopping and culture all come together.

Ideally located in the heart of one of the Middle East's most welcoming cities, Aljada is a truly all-encompassing development and the perfect place to

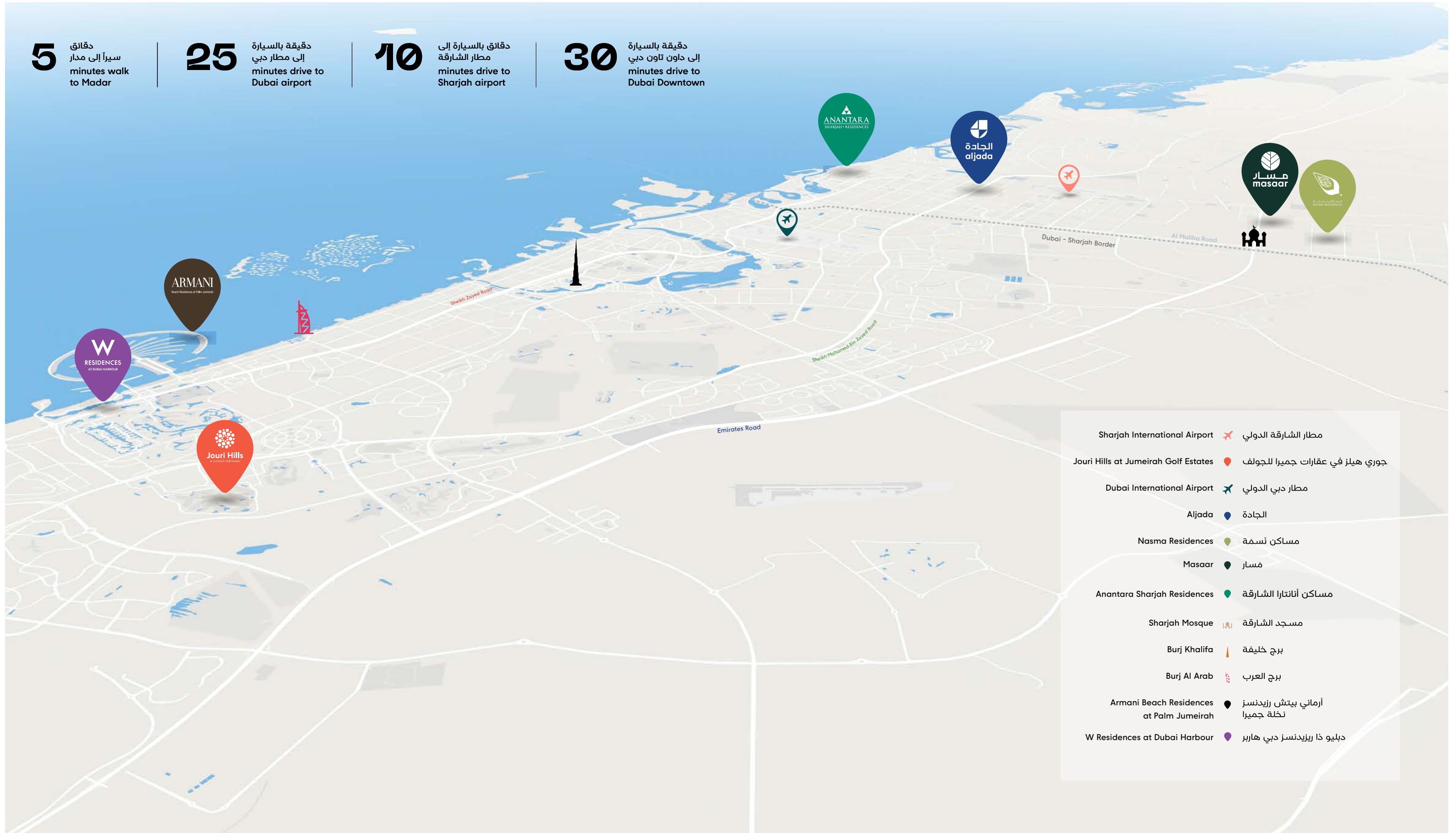
bring up your family. With a masterplan that draws inspiration from some of Sharjah's oldest heritage districts, Aljada is designed to provide you and your children with a stress-free yet active lifestyle. A destination where engaging design meets contemporary elegance, Aljada allows you to be all that you can be.

**5** دقائق  
سيراً إلى مدار  
minutes walk  
to Madar

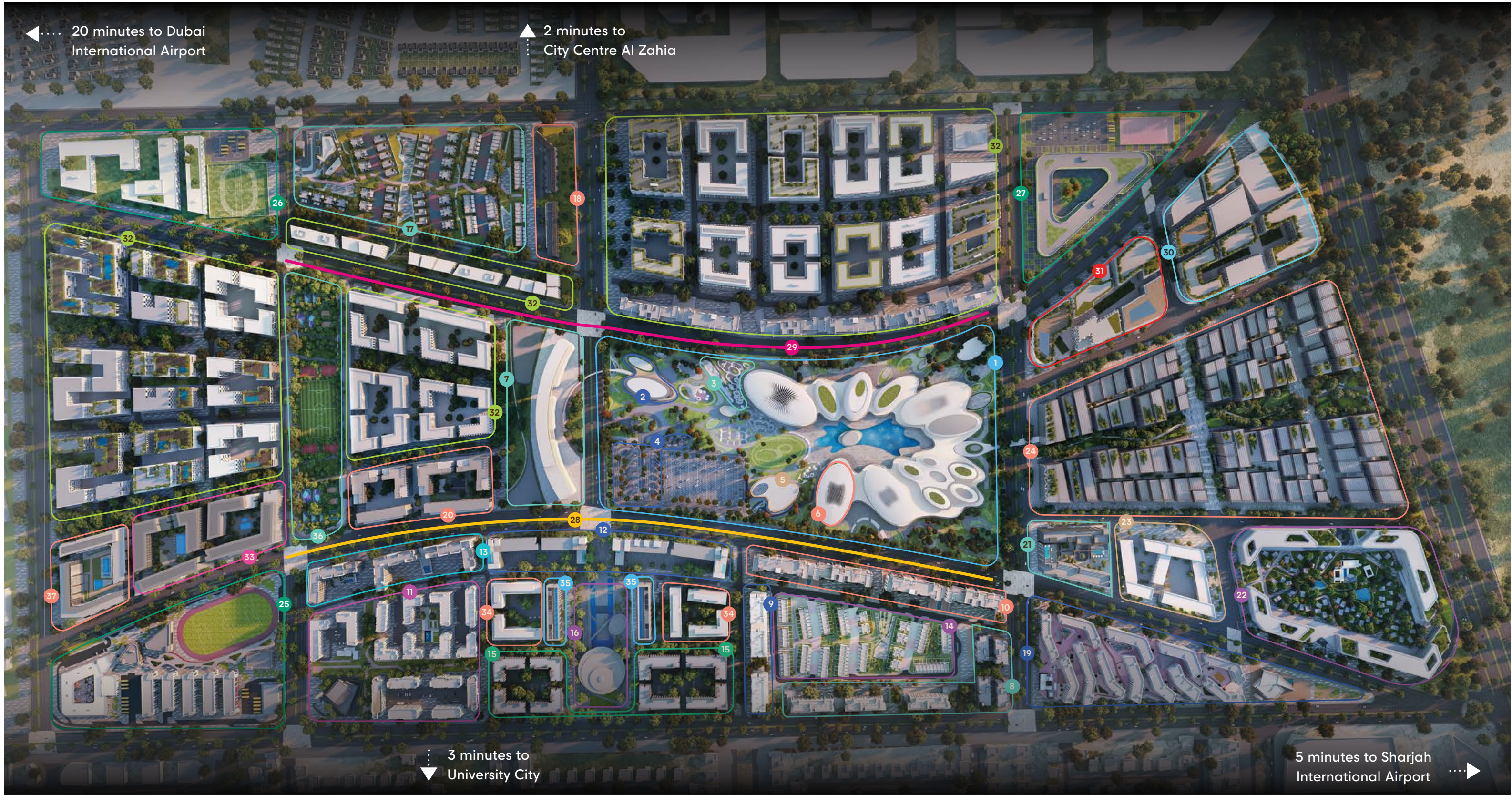
**25** دقيقة بالسيارة  
إلى مطار دبي  
minutes drive to  
Dubai airport

**10** دقائق بالسيارة إلى  
مطار الشارقة  
minutes drive to  
Sharjah airport

**30** دقيقة بالسيارة  
إلى داون تاون دبي  
minutes drive to  
Dubai Downtown



- Sharjah International Airport ✈️ مطار الشارقة الدولي
- Jouri Hills at Jumeirah Golf Estates 📍 جوري هيلز في عقارات جميرا للجولف
- Dubai International Airport ✈️ مطار دبي الدولي
- Aljada 📍 الجادة
- Nasma Residences 📍 مساكن نَسمة
- Masaar 📍 مسار
- Anantara Sharjah Residences 📍 مساكن أنانتارا الشارقة
- Sharjah Mosque 🕌 مسجد الشارقة
- Burj Khalifa 🗼️ برج خليفة
- Burj Al Arab 🗼️ برج العرب
- Armani Beach Residences at Palm Jumeirah 📍 أرمني بيتش ريزيدنسز نخلة جميرا
- W Residences at Dubai Harbour 📍 دبليو ذا ريزيدنسز دبي هاربر



**Aljada Master Plan**

- |                            |  |                                  |  |                          |   |
|----------------------------|--|----------------------------------|--|--------------------------|---|
| 1. Madar at Aljada         | 8. Areej Apartments 1-7                          | 14. Sarab 1 Villa Community      | 20. Nasaq 1-6                                      | 26. Raffles Aljada       | 32. Residences                              |
| 2. Aljada Discovery Center | 9. Rehan Apartments 1-3                          | 15. Tiraz 1-8 (Naseej District)  | 21. Rove Home Aljada                               | International School     | 33. Nesba 1 - 5                             |
| 3. Aljada Skate Park       | 10. Misk Apartments 1-4                          | 16. il teatro (Naseej District)  | 22. Wellness District                              | 27. School 3             | 34. Sokoon 1-5 (Naseej District)            |
| 4. Zad Food District       | 11. East Village (Riff, Solo and Link)           | 17. Sarab 2 Villa Community      | 23. Education District                             | 28. East Boulevard       | 35. il teatro Residences 1 and 2            |
| 5. Bounce                  | 12. Vida Aljada Hotel and Vida Residences Aljada | 18. Gate 1-2                     | 24. Arada Central Business District                | 29. West Boulevard       | 36. Central park and outdoor sports complex |
| 6. Wellfit Gym             | 13. The Boulevard 1-3                            | 19. Nest Student Housing Complex | 25. SABIS International School Aljada (SIS-Aljada) | 30. Convention Center    | 37. Gate 3-4                                |
| 7. The Address Aljada      |  |                                  |  | 31. Hotel and Residences |   |

**المخطط الرئيسي للجادة**

## أسلوب حياة عصري يشجع على الابتكار والتجديد

ابدأ صبيحة كل يوم مع شعور بالإثارة والانتعاش والفرص اللامتناهية، واستكشف مشاهد وأصداء مدهشة في وجهة عصرية جديدة، حيث لا تنتهي الأفاق وتحصل على كل ما تحتاجه على مقربة من عتبة منزلك الجديد.

بموقعها المثالي في قلب الشارقة، تلك المدينة التي تترعب على عرش الثقافة والفنون في المنطقة، يمكن اعتبار الجادة المكان الأفضل لكم ولعائلاتكم. إنه المكان الذي يلتقي فيه العيش والعمل واللعب في آن واحد، والمكان الذي يلتقي فيه الماضي والمستقبل لتقديم أسلوب حياة استثنائي.

## Live and grow in a hub for creativity

Wake up every morning to a feeling of excitement and endless possibility. Explore the sights and sounds of a new destination, where the journey never ends. And relax in the knowledge that everything you need to enjoy life is right on your doorstep.

Ideally located in the heart of Sharjah, a city where culture and the arts take centre stage, Aljada is the perfect place for you and your family to grow. It's a place where living, working and playing all come together, and a place where the past and future unite, offering the best of both worlds.





## إنجاز وإبداع في أحضان مدينة نابضة بالحياة

في عالم تتسارع فيه الأحداث والمتغيرات، لا بد أن يكون لديك خيارات عمل مختلفة في متناول يديك. ستوفر الجادة بيئة من شأنها دعم نمو اقتصاد دولة الإمارات ورفد الشباب من منطقة الخليج وخارجها بفرص عمل مثرية.

تجذب منطقة أراذ المركزية للأعمال، وهي أول منطقة أعمال في المنطقة بعد تفشي كوفيد-19، الشركات التي تحرص على استئجار مساحات فاخرة من داخل الشارقة ودولة الإمارات العربية المتحدة وخارجها، وذلك بفضل موقعها المثالي الذي يضم مجموعة لا مثيل لها من المزايا والمرافق. لذا، سواء أكنت تطمح أن تكون معمارياً أم مهندساً، فإن الجادة هي ما تبحث عنه.

## Collaborate and work in a dynamic city

In a rapidly changing world, it's vital to have a range of different working options close to hand. Aljada will contain an ecosystem that will not only support the growth of the UAE's economy, but also provide jobs for thousands of young people from the Gulf and beyond.

The region's first post-pandemic business district, Arada CBD is attracting corporates keen to lease both Grade A and Grade B space from within Sharjah, the wider UAE and further afield, thanks to its ideal location and access to an unmatched range of benefits and offerings. So whether you want to be an architect or an engineer, Aljada is the perfect place to set the foundations for an amazing career.

## أطلق لنفسك العنان ضمن بيئة حضرية غنيّة

توفر لكم الجادة كل ما تحتاجون إليه بين متناول أيديكم، حيث تتوفر فيها الخيارات من الحدائق الخضراء الواسعة والمطاعم والمقاهي الراقية والمرافق الخدمية المختلفة لإثراء تجربة جميع أفراد العائلة.

يحظى مجمع مدار، من تصميم شركة زها حديد العالمية للهندسة المعمارية، بأصداء إيجابية واسعة لدى مختلف شرائح المجتمع المحلي منذ افتتاحه، حيث يتوافد عليه حالياً أكثر من 120,000 زائر شهرياً. ويضم المجمع مجموعة واسعة من أماكن الجذب السياحي مثل زاد - منتزه عربات الطعام الشهير - سينما خارجية مجانية للسيارات، أكبر ميدان تزلج في المنطقة، صالة ويلفت للياقة البدنية، ومنطقة مخصصة للقفز على المطاط، بالإضافة إلى الحدائق المخصصة للمغامرات واللعب بالماء وغيرها.

## Relax and explore a modern urban setting

Aljada is a destination where everything is at your fingertips. Whether you want to walk through lush green parks, dine at incredible restaurants or take the family on an amazing day out, there are a lifetime of experiences to enjoy.

Designed by Zaha Hadid Architects, Madar at Aljada is the UAE's fastest-growing family entertainment experience, welcoming over 120,000 visitors a month. A wide list of attractions includes Zad, a popular food truck park, a free drive-in cinema, the region's biggest skate park, a Wellfit gym, and a trampoline attraction, alongside adventure playgrounds, water play areas and much more.







## أهلاً بك في منزلك الجديد في «ذا غيت»

يتمتع جميع السكان بمجموعة واسعة من المرافق الداخلية الحصرية، بما في ذلك صالات ألعاب رياضية على أعلى المستويات، بالإضافة إلى خيارات تسوق ورعاية صحية ومطاعم تقع مباشرة في إيست بوليفارد بالجادة، وهي وجهة مميزة ذات أسلوب حياة متكامل.

تمتاز الوحدات السكنية في «ذا غيت» بباقة متنوعة من المساحات والمخططات التي تلائم مختلف طموحاتك ومتطلبات حياتك.

وتتنوع الخيارات السكنية ابتداءً من غرفة نوم واحدة وصولاً إلى المنازل العائلية الرحبة من ثلاث غرف نوم، حيث تم تجهيز جميع الوحدات بتقنيات المنازل الذكية ومجموعة من الأجهزة الحديثة التي تضم فرن وشفاط مطبخ وغسالة مع مجففة ملابس من علامة تجارية فاخرة.

## Come home to The Gate

With a variety of sizes and floorplans, you have the flexibility to choose the lifestyle you want at The Gate.

Ranging from cosy one-bedroom apartments to three-bedroom family homes, all residences at The Gate include smart home features as standard, as well as a kitchen cooker, hood and washer/drier from a premium European manufacturer.

All residents have access to a wide range of exclusive indoor facilities, including high-quality gym amenities, as well as retail, healthcare and dining options that open directly onto Aljada's East Boulevard, an exciting retail and lifestyle destination in its own right.



## أسلوب حياة متكامل قربك بالكامل

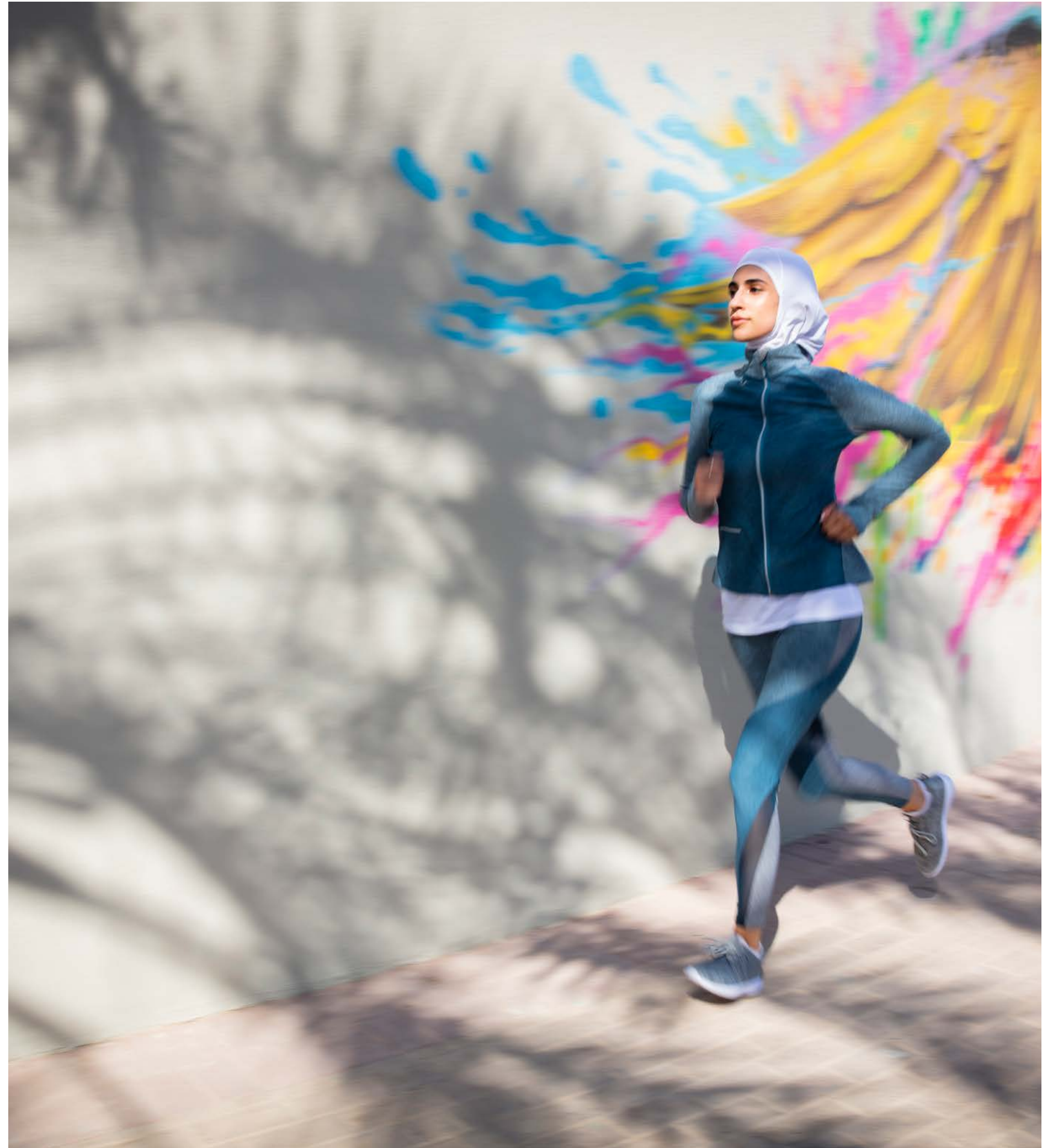
هنا، نوفر للمقيمين مرافق خارجية تلبي مختلف احتياجاتهم، بما في ذلك صالة ألعاب رياضية مجهزة بالكامل، وبرك سباحة منفصلة للكبار والصغار، ومنصة حمام سباحة، وملعب، ومدرج، ومضمار للجري، ومساحة لتنس الطاولة.

هذا بالإضافة إلى حدائق طبيعية خلابة ومساحات تنزه عائلية ومناطق عشبية مظلة.

## A dynamic lifestyle is close at hand

Make the most of an impressive array of outdoor facilities, including a fully equipped outdoor gym space, separate swimming pools for adults and children, a pool deck, playground, amphitheatre, jogging track and table tennis space.

Residents also have direct access to lushly landscaped parks, family picnic spaces and grassy shaded areas.





وصول مباشر إلى المجمع الرياضي الرئيسي في الجادة، والذي يحتوي على ملعب كرة قدم احترافي، ملاعب من 5 لاعبين، مرافق واسعة لتتنس البادل، كرة السلة، الكرة الطائرة، وكرة الريشة في مساحات خضراء فارحة وخرابية  
Direct access to Aljada's main sports complex, featuring a full-size football pitch, 5-a-side pitches and extensive facilities for padel tennis, basketball, volleyball and badminton, set in a landscaped green park



وصول مباشر إلى إيست بوليفارد، وجهة التسوق وتناول الطعام الشهيرة المحاطة بالأشجار  
Direct access to East Boulevard, a popular tree-lined shopping and dining destination



دخول حصري إلى الصالات الرياضية الداخلية  
Exclusive access to indoor gym facilities



مميزات ذكية في كل منزل  
Smart features included in every home



عدة الطهي، شفاط هواء، غسالة مع مجففة في كل منزل  
Cooking range, hood and washer-dryer included in every home



دخول حصري إلى صالة الألعاب الرياضية الخارجية  
Exclusive access to fully equipped outdoor gym space



دخول حصري إلى برك السباحة المنفصلة للكبار والصغار  
Exclusive access to separate swimming pools for adults and children



دخول حصري إلى ملعب الأطفال ومساحة تنس الطاولة  
Exclusive access to children's playground and table tennis space



دقيقتين سيراً على الأقدام من مدرسة سابيس الدولية - الجادة  
2 minutes' walk from SABIS International School-Aljada



5 دقائق سيراً على الأقدام من مجمع مدار العائلي الترفيهي  
5 minutes' walk from Madar family entertainment complex



5 دقائق سيراً على الأقدام من حي نسيج الثقافي  
5 minutes' walk from Naseej cultural district



(CBD) دقائق سيراً على الأقدام من منطقة أراذ المركزية للأعمال 10  
10 minutes' walk from Arada CBD, Aljada's business park

ذاغيت 4  
*The* GATE 4



انعم برغد العيش في أحد أكثر أحياء الجادة حداثة وتمييزاً

Live in Aljada's most modern neighbourhood





## الجادة، عنوان الشارقة الجديد

مختلف أرجاء المنطقة، ويوفر لهم منازل ذات أسعار تنافسية، إضافة إلى العديد من الفرص الوظيفية، فضلاً عن قربه من أحد أكبر المراكز التعليمية والثقافية في العالم العربي.

ويزاوج مشروع الجادة بين التصميم الأخاذ وأناقة الحياة العصرية، كما يمنحك كل ما تحتاج إليه في متناول يدك. فهو وبكل بساطة يشكل البيئة المثالية لجيل الغد الواعد!

تعدّ الجادة أحدث مشروع تطوير عقاري في إمارة الشارقة، حيث ينعم فيه القاطنون والزوار بباقة من أبرز المرافق والخدمات، وتتنوع فيه خيارات السكن والعمل والترفيه والاستجمام والتسوق لتلائم متطلبات الجميع.

ويقع مشروع الجادة في قلب مدينة الشارقة، ويتمتع بموقع استراتيجي يتصل بمختلف المناطق المحيطة والإمارات الأخرى عبر عدة نقاط حيوية. كما ويمثّل المشروع مركزاً جديداً للابتكار والتجديد في الإمارات العربية المتحدة، حيث يجتذب الشباب من

## Aljada is the downtown of New Sharjah

A destination where everything is at your fingertips and where living, working, entertainment, relaxing, shopping, and culture all come together. Ideally located in one of the most welcoming cities in the Middle East, Aljada is a true all-encompassing development and the perfect place to raise your family.

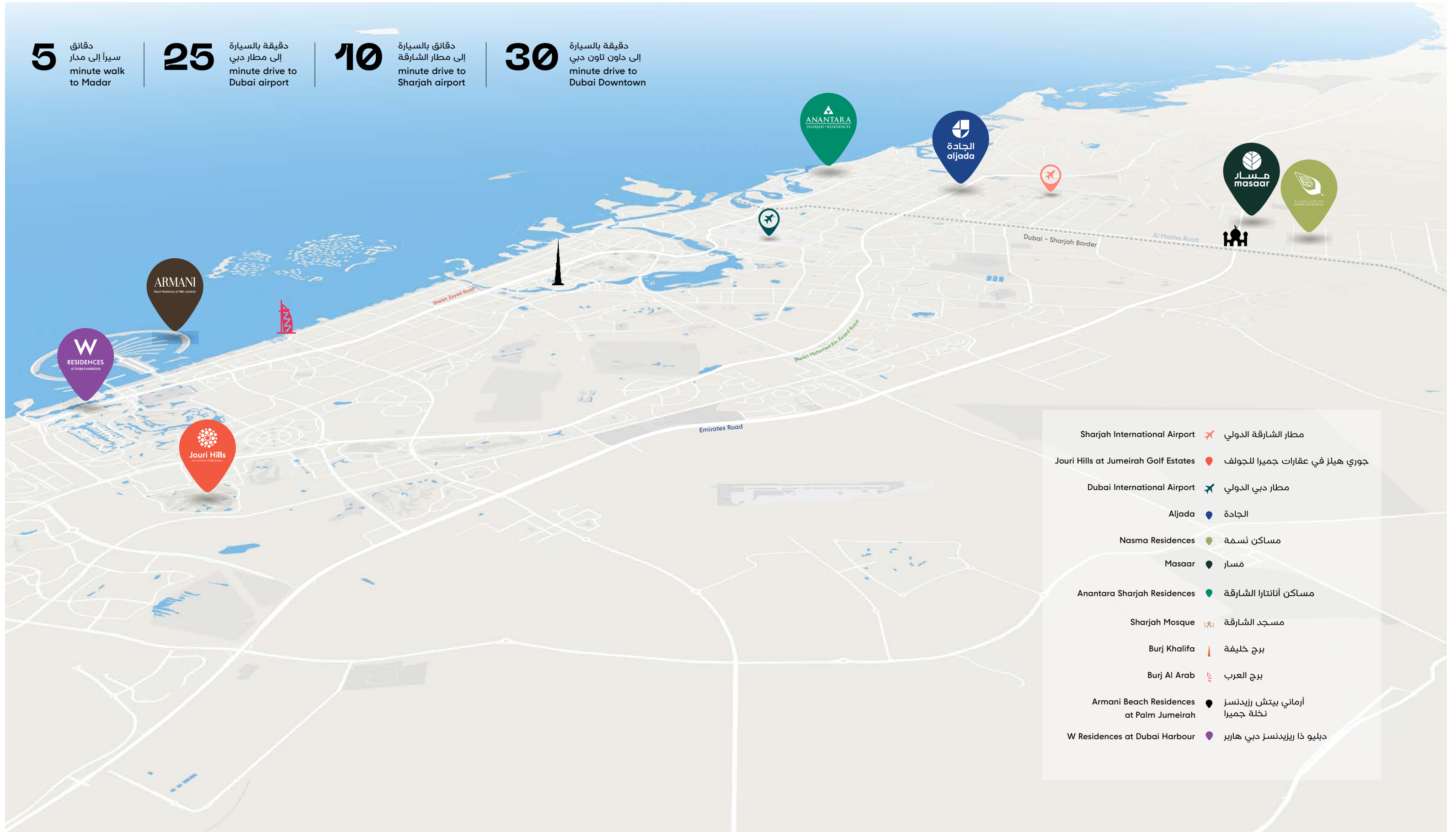
With a masterplan that draws inspiration from Sharjah's oldest heritage districts, Aljada's design provides you and your children with a stress-free yet active lifestyle. A destination where engaging design meets contemporary elegance, Aljada allows you to be all you can be.

**5** دقائق  
سيراً إلى مدار  
minute walk  
to Madar

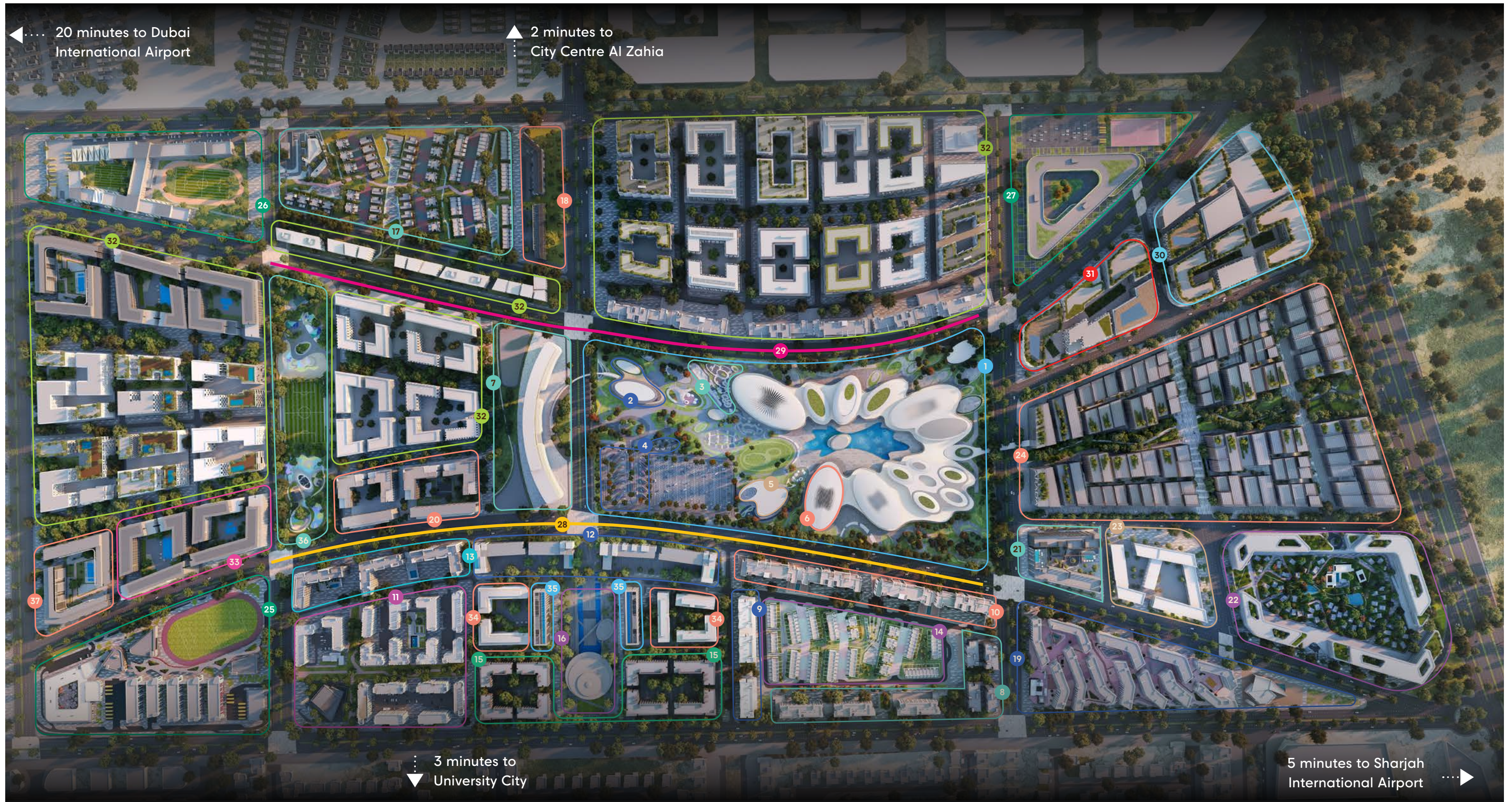
**25** دقيقة بالسيارة  
إلى مطار دبي  
minute drive to  
Dubai airport

**10** دقائق بالسيارة  
إلى مطار الشارقة  
minute drive to  
Sharjah airport

**30** دقيقة بالسيارة  
إلى داون تاون دبي  
minute drive to  
Dubai Downtown



- Sharjah International Airport مطار الشارقة الدولي
- Jouri Hills at Jumeirah Golf Estates جوري هيلز في عقارات جميرا للجولف
- Dubai International Airport مطار دبي الدولي
- Aljada الجادة
- Nasma Residences مساكن نَسمة
- Masaar مسار
- Anantara Sharjah Residences مساكن أنانتارا الشارقة
- Sharjah Mosque مسجد الشارقة
- Burj Khalifa برج خليفة
- Burj Al Arab برج العرب
- Armani Beach Residences at Palm Jumeirah أرمانى بيتش رزیدنسز نخلة جميرا
- W Residences at Dubai Harbour دبليو ذا ريزیدنسز دبي هاربر



### Aljada Master Plan

### المخطط الرئيسي للجادة

- |                            |  |                                  |  |   |   |
|----------------------------|--|----------------------------------|--|---|---|
| 1. Madar at Aljada         | 8. Areej Apartments 1-7                          | 14. Sarab 1 Villa Community      | 20. Nasaq 1-6                                      | 26. Raffles Aljada International School | 32. Residences                              |
| 2. Aljada Discovery Center | 9. Rehan Apartments 1-3                          | 15. Tiraz 1-8 (Naseej District)  | 21. Rove Home Aljada                               | 27. School 3                            | 33. Nesba 1 - 5                             |
| 3. Aljada Skate Park       | 10. Misk Apartments 1-4                          | 16. il teatro (Naseej District)  | 22. Wellness District                              | 28. East Boulevard                      | 34. Sokoon 1-5 (Naseej District)            |
| 4. Zad Food District       | 11. East Village (Riff, Solo and Link)           | 17. Sarab 2 Villa Community      | 23. Education District                             | 29. West Boulevard                      | 35. il teatro Residences 1 and 2            |
| 5. Bounce                  | 12. Vida Aljada Hotel and Vida Residences Aljada | 18. The Gate 1-2                 | 24. Arada Central Business District                | 30. Convention Center                   | 36. Central park and outdoor sports complex |
| 6. Wellfit Gym             | 13. The Boulevard 1-3                            | 19. Nest Student Housing Complex | 25. SABIS International School Aljada (SIS-Aljada) | 31. Hotel and Residences                | 37. The Gate 3-4                            |
| 7. The Address Aljada      |  |                                  |  |   |   |

## أسلوب حياة عصري يشجع على الابتكار والتجديد

بموقعها المثالي في قلب الشارقة، تلك المدينة التي تتربع على عرش الثقافة والفنون في المنطقة، يمكن اعتبار الجادة المكان الأفضل لكم ولعائلاتكم. إنه المكان الذي يلتقي فيه العيش والعمل واللعب في آن واحد، والمكان الذي يلتقي فيه الماضي والمستقبل لتقديم أسلوب حياة استثنائي.

ابدأ صبيحة كل يوم مع شعور بالإثارة والانتعاش والفرص اللامتناهية، واستكشف مشاهد وأصدقاء مدهشة في وجهة عصرية جديدة، حيث لا تنتهي الأفاق وتحصل على كل ما تحتاجه على مقربة من عتبة منزلك الجديد.

## Live and grow in a hub for creativity

Wake up every morning to a feeling of excitement and endless possibility. Explore the sights and sounds of a new destination where the journey never ends. And relax in the knowledge that everything you need to enjoy life is on your doorstep.

Drawing on the arts and creativity that center in the UAE's cultural capital - Sharjah, Aljada is the perfect place for you and your family to grow. It's a place where living, working and playing all come together and where the past and future unite, offering the best of both worlds.





## انجاء وإبداع في أحضان مدينة نابضة بالحياة

تجذب منطقة أراذ المركزية للأعمال، وهي أول منطقة أعمال في المنطقة بعد تفشي كوفيد-19، الشركات التي تحرص على استئجار مساحات فاخرة من داخل الشارقة ودولة الإمارات العربية المتحدة وخارجها، وذلك بفضل موقعها المثالي الذي يضم مجموعة لا مثيل لها من المزايا والمرافق. لذا، سواء أكنت تطمح أن تكون معمارياً أم مهندساً، فإن الجادة هي ما تبحث عنه.

في عالم تتسارع فيه الأحداث والمتغيرات، لا بد أن يكون لديك خيارات عمل مختلفة في متناول يديك. ستوفر الجادة بيئة من شأنها دعم نمو اقتصاد دولة الإمارات ورفد الشباب من منطقة الخليج وخارجها بفرص عمل مثيرة

## Collaborate and work in a dynamic city

In a rapidly changing world, a variety of working options is vital. Aljada's ecosystem supports the growth of the UAE's economy and provides jobs for thousands of young people from the Gulf and beyond.

Grade A and Grade B space from within Sharjah thanks to its world position and access to convenient services and benefits. So whether you are an architect or engineer, set the foundations for a fantastic career in Aljada.

As the first post-pandemic business district in the region, Arada CBD attracts corporates keen to lease

## أطلق لنفسك العنان ضمن بيئة حضرية غنيّة

ويضم المجمع مجموعة واسعة من أماكن الجذب السياحي مثل زاد - منتزه عربات الطعام الشهير - سينما خارجية مجانية للسيارات، أكبر ميدان تزلج في المنطقة، صالة ويلفت للياقة البدنية، ومنطقة مخصصة للقفز على المطاط، بالإضافة إلى الحدائق المخصصة للمغامرات واللعب بالماء وغيرها.

توفر لكم الجادة كل ما تحتاجون إليه بين متناول أيديكم، حيث تتنوع فيها الخيارات من الحدائق الخضراء الواسعة والمطاعم والمقاهي الراقية والمرافق الخدمية المختلفة لإثراء تجربة جميع أفراد العائلة.

يحظى مجمع مدار، من تصميم شركة زها حديد العالمية للهندسة المعمارية، بأصداء إيجابية واسعة لدى مختلف شرائح المجتمع المحلي منذ افتتاحه، حيث يتوافد عليه حالياً أكثر من 120,000 زائر شهرياً.

## Relax and explore a modern urban setting

Aljada puts it all at your fingertips. Walk through lush green parks, dine at incredible restaurants or take the family on a great day out; you'll discover a lifetime of experiences.

Attractions include Zad, the popular food truck park, a free drive-in cinema, the region's biggest skate park, a Wellfit gym, Bounce, a trampoline attraction, adventure and water play areas, and much more.

Designed by Zaha Hadid Architects, Madar - the UAE's fastest-growing family entertainment experience - sits at the center of Aljada and welcomes over 120,000 monthly visitors.







## أهلاً بك في منزلك الجديد في «ذا غيت»

يتمتع جميع السكان بمجموعة واسعة من المرافق الداخلية الحصرية، بما في ذلك صالات ألعاب رياضية على أعلى المستويات، بالإضافة إلى خيارات تسوق ورعاية صحية ومطاعم تقع مباشرة في إيست بوليفارد بالجادة، وهي وجهة مميزة ذات أسلوب حياة متكامل.

تمتاز الوحدات السكنية في «ذا غيت» بباقة متنوعة من المساحات والمخططات التي تلائم مختلف طموحاتك ومتطلبات حياتك.

وتتنوع الخيارات السكنية ابتداءً من غرفة نوم واحدة وصولاً إلى المنازل العائلية الرحبة من ثلاث غرف نوم، حيث تم تجهيز جميع الوحدات بتقنيات المنازل الذكية ومجموعة من الأجهزة الحديثة التي تضم فرن وشفاط مطبخ وغسالة مع مجففة ملابس من علامة تجارية فاخرة.

## Come home to The Gate

With various sizes and floor plans, your choice at The Gate is flexible for your lifestyle. From cozy one-bedroom apartments to three-bedroom family homes, all residences at The Gate include standard smart home features and a premium European kitchen cooker, hood, and washer/drier.

Every resident has access to exclusive indoor facilities, including a high-quality gym, plus retail, healthcare and dining options along Aljada's East Boulevard, an exciting retail and lifestyle destination.



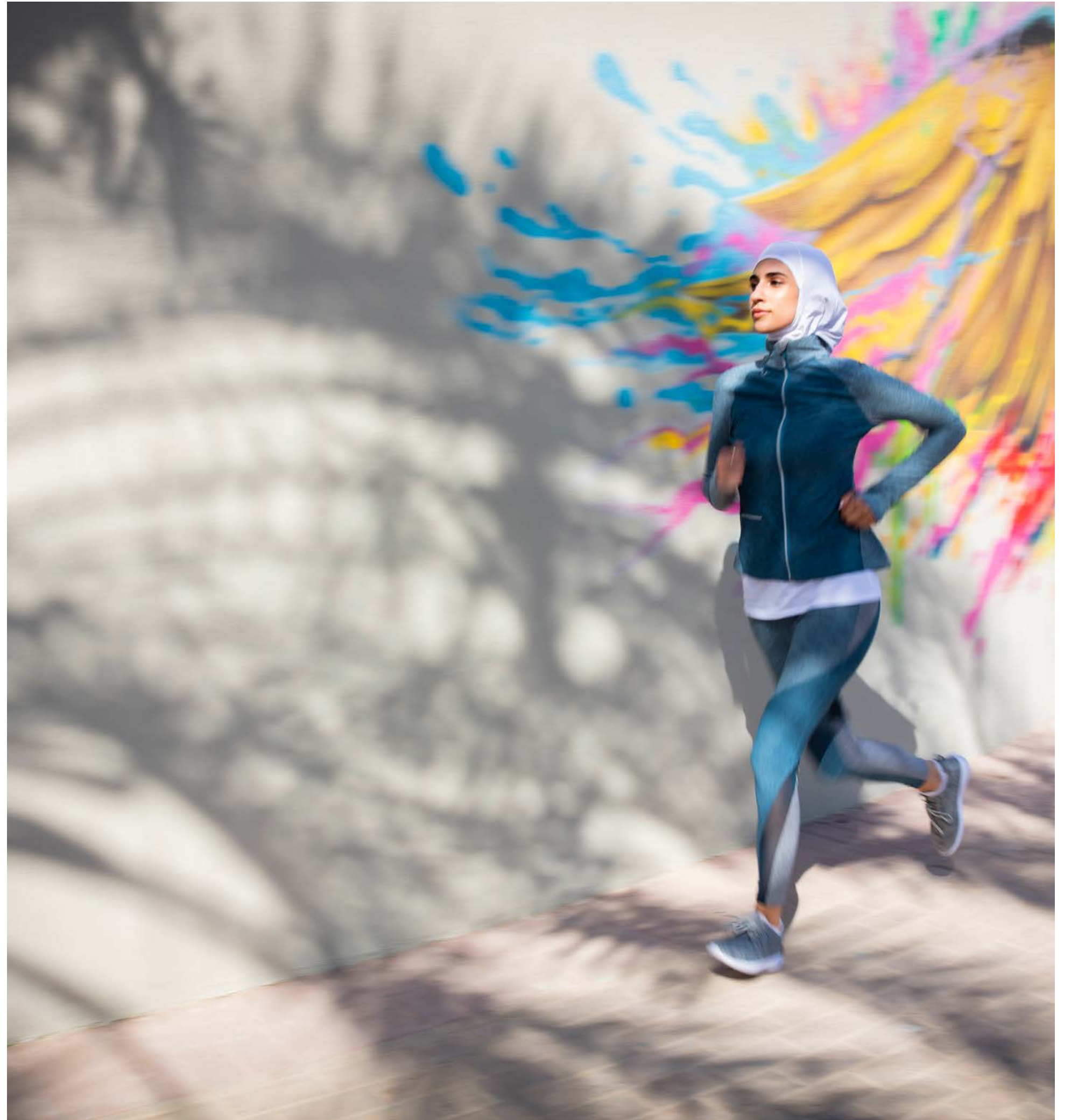
## أسلوب حياة متكامل قربك بالكامل

هنا، نوفر للمقيمين مرافق خارجية تلبية مختلف احتياجاتهم، بما في ذلك صالة ألعاب رياضية مجهزة بالكامل، وبرك سباحة منفصلة للكبار والصغار، ومنصة حمام سباحة، وملعب، ومدرج، ومضمار للجري، ومساحة لتنس الطاولة. هذا بالإضافة إلى حدائق طبيعية خلابة ومساحات تنزه عائلية ومناطق عشبية مظلة.

## A dynamic lifestyle is close at hand

Make the most of Aljada's impressive outdoor facilities, including a fully equipped outdoor gym, separate swimming pools for adults and children, a pool deck, a playground, an amphitheater, a jogging track and table tennis space.

Residents also have direct access to lushly landscaped parks, family picnic spaces and grassy shaded areas.





وصول مباشر إلى المجمع الرياضي الرئيسي في الجادة، والذي يحتوي على ملعب كرة قدم احترافي، ملاعب من 5 لاعبين، مرافق واسعة لتنس البادل، كرة السلة، الكرة الطائرة، وكرة الريشة في مساحات خضراء فارحة وخرابطة  
Direct access to Aljada's main sports complex, featuring a full-size football pitch, 5-a-side pitches and extensive facilities for padel tennis, basketball, volleyball and badminton, set in a landscaped green park



وصول مباشر إلى إيست بوليفارد، وجهة التسوق وتناول الطعام الشهيرة المحاطة بالأشجار  
Direct access to East Boulevard, a popular tree-lined shopping and dining destination



دخول حصري إلى الصالات الرياضية الداخلية  
Exclusive access to indoor gym facilities



ميزات ذكية في كل منزل  
Smart features included in every home



عدّة الطهي، شفاط هواء، غسالة مع مجففة في كل منزل  
Cooking range, hood and washer-dryer included in every home



دخول حصري إلى صالة الألعاب الرياضية الخارجية  
Exclusive access to fully equipped outdoor gym space



دخول حصري إلى برك السباحة المنفصلة للكبار والصغار  
Exclusive access to separate swimming pools for adults and children



دخول حصري إلى ملعب الأطفال ومساحة تنس الطاولة  
Exclusive access to children's playground and table tennis space



دقيقتين سيراً على الأقدام من مدرسة سابيس الدولية - الجادة  
2 minute walk from SABIS International School-Aljada



5 دقائق سيراً على الأقدام من مجمع مدار العائلي الترفيهي  
5 minute walk from Madar family entertainment complex



5 دقائق سيراً على الأقدام من حي نسيج الثقافي  
5 minute walk from Naseej cultural district



(CBD) 10 دقائق سيراً على الأقدام من منطقة أراد المركزية للأعمال  
10 minute walk from Arada CBD, Aljada's business park



## عن أرادَ

تم إطلاق أرادَ في عام 2017 ومقرها دولة الإمارات العربية المتحدة. تهدف أرادَ إلى بناء مساحات تربط جميع سكانها من أجل حياة أكثر صحة وسعادة ومعنى. يغطي نطاق عمل أرادَ التطوير العقاري وتجارة التجزئة والتعليم والضيافة.

أطلقت أرادَ حتى الآن أربعة مجتمعات عصرية متكاملة في الشارقة حطمت أرقاماً قياسية، ألا وهي الجادة ومسار ومنتجع ومساكن أنانتارا الشارقة ومساكن نسمة، بالإضافة إلى مشاريع في دبي هي جوري هيلز بعقارات جميرا للجولف وأرماني بيتش رزیدنسز في نخلة جميرا و W رزیدنسز في دبي هاربر.

## About Arada

Launched in 2017 and headquartered in the UAE, Arada was created to build spaces people connect with for healthier, happier and more meaningful lives. Arada's scope of operation covers property development, retail, education and hospitality.

Arada has so far launched four record-breaking communities in the Emirate of Sharjah, Aljada, Masaar, Anantara Sharjah Resort & Residences and Nasma Residences as well as Jouri Hills at Jumeirah Golf Estates and Armani Beach Residences at Palm Jumeirah and W Residences at Dubai Harbour, all in Dubai.



